



SPORTAGE

Akcesoria



The Power to Surprise



Oryginalne akcesoria

Polegaj tylko na najlepszych rozwiązaniach

Twoja Kia Sportage może być jeszcze bardziej atrakcyjna, funkcjonalna i trwała! Wystarczy sięgnąć po oryginalne akcesoria Kia. Zaprojektowano je tak, by idealnie pasowały do tego modelu. Akcesoria opracowano, wyprodukowano i przetestowano z uwzględnieniem najwyższych standardów jakości. Akcesoria przedstawione w katalogu pasują zarówno do wersji Sportage, jak i do wersji Sportage GT Line model roku 2016 i 2019 (MY 16 i MY 19) — chyba że wskazano inaczej.

Jeszcze więcej dynamiki

Nic nie podkreśli wyglądu Kia Sportage tak mocno, jak odpowiednio dobrane obręcze kół. Dzięki nim samochód będzie jeszcze bardziej atrakcyjny. Prezentowane obręcze kół spełniają najwyższe standardy produkcyjne Kia.



2



3



4



5



6



7



8



9



10



11

1. Obręcz koła 19" ze stopu lekkiego

Obręcz 19" ze stopu lekkiego z 5 ramionami w kształcie litery Y, dwukolorowa, 7.5Jx19, do opon 245/45 R19. 52910F1510PAC (tylko dla wersji GT Line)

2. Obręcz koła 19" ze stopu lekkiego

Obręcz 19" ze stopu lekkiego z 5 ramionami w kształcie litery Y, dwukolorowa, 7.5Jx19, do opon 245/45 R19. 52910F1500PAC (tylko dla wersji GT Line)

3. Obręcz koła 19" ze stopu lekkiego

10-ramienna obręcz 19" ze stopu lekkiego, dwukolorowa, 7.5Jx19, do opon 245/45 R19. 52910F1410PAC

4. Obręcz koła 19" ze stopu lekkiego

10-ramienna obręcz 19" ze stopu lekkiego, dwukolorowa, 7.5Jx19, do opon 245/45 R19. 52910F1400PAC

5. Obręcz koła 18" Halla ze stopu lekkiego

10-ramienna srebrna obręcz 18" ze stopu lekkiego, 7.5Jx18, do opon 225/55 R18 oraz 235/55 R18. Z zaślepką, można stosować oryginalne nakrętki. 2W400ADE01

6. Obręcz koła 18" Gangnam ze stopu lekkiego

Obręcz 18" ze stopu lekkiego z 5 podwójnymi ramionami, dwukolorowa, 7.5Jx18, do opon 225/55 R18 oraz 235/55 R18. Z zaślepką, można stosować oryginalne nakrętki. F1400ADE02

7. Obręcz koła 17" ze stopu lekkiego

Obręcz 17" ze stopu lekkiego, o pięciu podwójnych ramionach, 7.0Jx17, do opon 225/60 R17. 52910F1210PAC

8. Obręcz koła 17" ze stopu lekkiego

Obręcz 17" ze stopu lekkiego, o pięciu podwójnych ramionach, 7.0Jx17, do opon 225/60 R17. 52910F1200PAC

9. Obręcz koła 16" ze stopu lekkiego

Obręcz 16" ze stopu lekkiego, o pięciu podwójnych ramionach, 6.5Jx16, do opon 215/70 R16. Tylko dla wersji z ręcznym hamulcem postojowym. 52910F1110PAC

10. Obręcz koła 16" ze stopu lekkiego

Obręcz 16" ze stopu lekkiego, o pięciu podwójnych ramionach, 6.5Jx16, do opon 215/70 R16. Tylko dla wersji z ręcznym hamulcem postojowym. 52910F1100PAC

11. Obręcz koła 17" stalowa

10-ramienna obręcz 17", w kolorze antracytu, 7.0Jx17, do opon 225/60 R17. Idealna do opon zimowych. Z zaślepką, można stosować oryginalne nakrętki. F1401ADE00

12. Nakrętki przeciwkradzieżowe i nasadka do odkręcania

Skutecznie zabezpieczają koła pojazdu. W zestawie 4 nakrętki przeciwkradzieżowe. 66490ADE50 (niepokazane)

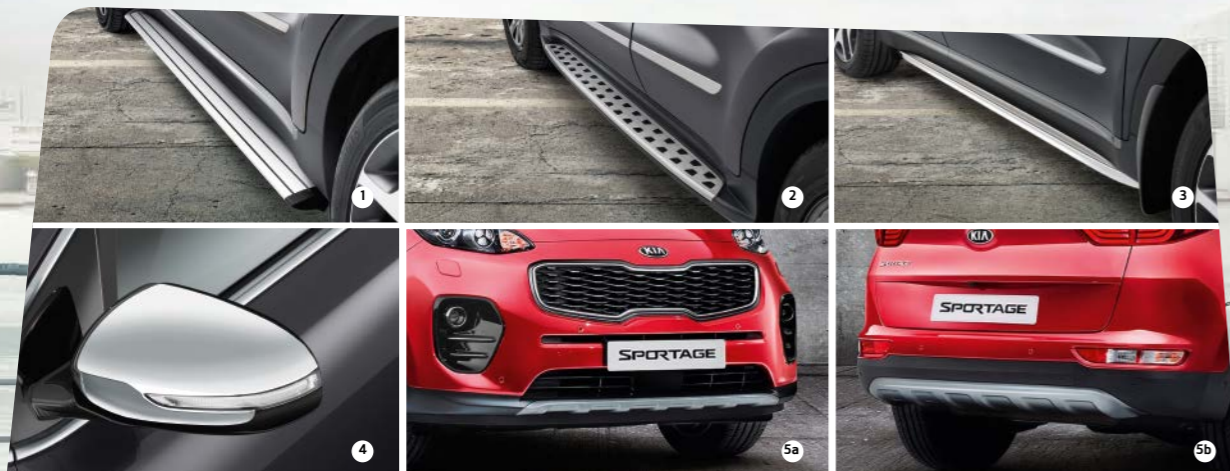
13. Zestaw czujników układu TPMS

Oryginalne czujniki Kia, identyczne z montowanymi fabrycznie. Optymalna funkcjonalność i duża żywotność baterii. D9F40AK800 (niepokazane)

Uwaga! Zaśleпки (529603W200) do obręczy kół ze stopu lekkiego można zamówić oddzielnie.

Imponujące wrażenie

Dzięki oryginalnym akcesoriom nawet najatrakcyjniejszy samochód może wyglądać jeszcze bardziej intrygująco.



1. Stopnie boczne

Solidne, wykonane z matowego aluminium z gumowymi wstawkami antypoślizgowymi. Ułatwiają dostęp do wnętrza pojazdu i akcesoriów dachowych. Pasują do chlapaczy. Dostępne również z podświetleniem. F1370ADE00 (bez podświetlenia)

2. Stopnie boczne w sportowym stylu

Wytrzymałe stopnie boczne jeszcze mocniej podkreślają wyjątkowy charakter i doskonały wygląd Kia Sportage. Z aluminiową powierzchnią i gumowymi elementami antypoślizgowymi. Ułatwiają dostęp do wnętrza pojazdu. Dopuszczalne obciążenie: 200 kg. Nieprzystosowane do chlapaczy. D9875AB100

3. Listwy progowe

Eleganckie, wykonane z błyszczącej stali nierdzewnej. Dopasowane do nadwozia. F1371ADE00

4. Nakładki lusterek zewnętrznych

Wykonane z błyszczącej stali nierdzewnej. Doskonale komponują się z pozostałymi elementami stylistycznymi nadwozia. F1431ADE00ST

5. Nakładki ochronne na zderzaki

Zaprojektowane specjalnie dla przedniego i tylnego zderzaka Kia Sportage. Nakładki w kolorze srebrnym podkreślają dynamikę auta i nadają nowy wymiar podejmowanym wyzwaniom — od miejskich ulic po leśne bezdroża!

5a. F1410ADE10
(przednia, MY16, nie dla wersji GT Line)

5b. F1410ADE20
(tylna, MY16, nie dla wersji GT Line)

6. Listwy boczne nadwozia

Wykonane z błyszczącej stali nierdzewnej. Idealnie dopasowane do bocznych linii nadwozia Kia Sportage. F1271ADE00ST

7. Listwa kłapy bagażnika

Wykonana z błyszczącej stali nierdzewnej. Podkreśla elegancję tylnej części pojazdu. F1491ADE00ST





1



3



4a



2a



2b



2c



2d

1. Podświetlane stopnie boczne

Solidne, wykonane z matowego aluminium z gumowymi wstawkami antypoślizgowymi. Ułatwiają dostęp do wnętrza pojazdu i akcesoriów dachowych. Odblokowanie drzwi kluczykiem włącza diodowe podświetlenie. Po uruchomieniu silnika podświetlenie gaśnie. Pasują do chłopaczy. Dostępne również bez podświetlenia. F1370ADE10 (z podświetleniem)

2. Diodowe oświetlenie miejsca na nogi

Dyskretnie oświetla podłogę przed fotelem. Automatycznie włącza się i wyłącza w momencie odblokowania/zablokowania drzwi kluczykiem. Po uruchomieniu silnika oświetlenie gaśnie. Dostępne w kolorze czerwonym i białym, również do siedzeń 2 rzędu. Instalacja w 2 rzędzie możliwa tylko w połączeniu z instalacją w 1 rzędzie.

2a. 66650ADE20 (czerwone, 1 rząd)

2b. 66650ADE30 (czerwone, 2 rząd)

2c. 66650ADE20W (białe, 1 rząd)

2d. 66650ADE30W (białe, 2 rząd)

3. Oświetlenie diodowe podłoża

Jasne oświetlenie podłoża ułatwia wsiadanie i wysiadanie, szczególnie po zmroku. Automatycznie włącza się i wyłącza w momencie otwarcia/zamknięcia drzwi przednich. 66651ADE00

66651ADE99 (dodatkowe przewody wymagane w przypadku pojazdów bez inteligentnego kluczyka, MY16)

4. Projektory diodowe

Umieszczone w drzwiach. Podświetlają podłoże czytelnym, wyraźnym logo GT Line lub Kia. Innowacyjne i niezwykle efektowne. Automatycznie włączają się i wyłączają w momencie otwarcia/zamknięcia drzwi przednich.

4a. 66651ADE00K (logo Kia)

4b. 66651ADE00GL (logo GT Line)

4c. 66651ADE99 (dodatkowe przewody wymagane w przypadku pojazdów bez inteligentnego kluczyka, MY16)



4b

Nowe miejsca, nowe perspektywy

Jeżeli poszukujesz inspiracji i chcesz czerpać radość z każdego dnia, wybierz Kia Sportage. Sprawdzi się w rozmaitych sytuacjach, bez względu na okoliczności. Wyposażony w oryginalne akcesoria sprawi, że podróż minie jeszcze przyjemniej i bezpieczniej.



Żyj pełnią życia

Oryginalne akcesoria dają więcej możliwości i ułatwiają aktywne spędzanie czasu.



1a



1b



2a



2b



3



4



5



6

1. Bagażnik dachowy 330 i 390

Wjazd na wakacje? Prawdopodobnie potrzebna będzie większa przestrzeń na bagaż. Elegancki i wytrzymały bagażnik dachowy sprawi, że upychanie rzeczy w kabinie nie będzie już konieczne. Łatwy w montażu. Zapewnia bezproblemowy dostęp dzięki funkcji obustronnego otwierania. Oto doskonały sposób na uzyskanie dodatkowej przestrzeni! Wyposażony w zamek.

1a. 66730ADE00 (bagażnik dachowy 390, wymiary: 195 × 73,8 × 36 cm, objętość: 390 l, nośność: do 75 kg)
1b. 66730ADE10 (bagażnik dachowy 330, wymiary: 144 × 86 × 37,5 cm, objętość: 330 l, nośność: do 75 kg)

2. Uchwyt na narty i deski snowboardowe

Pozwala przewieźć 6 par nart lub 4 deski snowboardowe. Wyposażony w zamek. W razie wygięcia belek dachowych należy wykorzystać załączoną rozpórkę, wkładając ją pomiędzy belki i uchwyt.

2a. 66701ADE00 (600)
2b. 66701ADE10 (400)

2c. 66701ADE90 (przejściówka do uchwytu typu U do stalowych poprzecznych belek dachowych)

3. Uchwyt na rowery „Pro”

Po przymocowaniu roweru do ramienia dalsze dopasowywanie i zabezpieczenie odbywa się na wysokości dachu. Służy do tego pokrętło obracane jedną ręką. Do zamontowania zarówno z lewej, jak i z prawej strony dachu. Maksymalne obciążenie: 20 kg. Wyposażony w zamek.

66700ADE0066700ADE90 (adapter do stalowych poprzecznych belek dachowych)

4. Uchwyt na rowery „Active”

Wyposażony w uchwyt ramy z łatwym zapięciem, wygodne uchwyty kół oraz regulowane, szybko rozpinane paski. Umożliwia błyskawiczny załadunek oraz rozładunek. Maksymalne obciążenie: 17 kg. Wyposażony w zamek. 66700ADE10

5. Poprzeczne belki dachowe ze stopu lekkiego

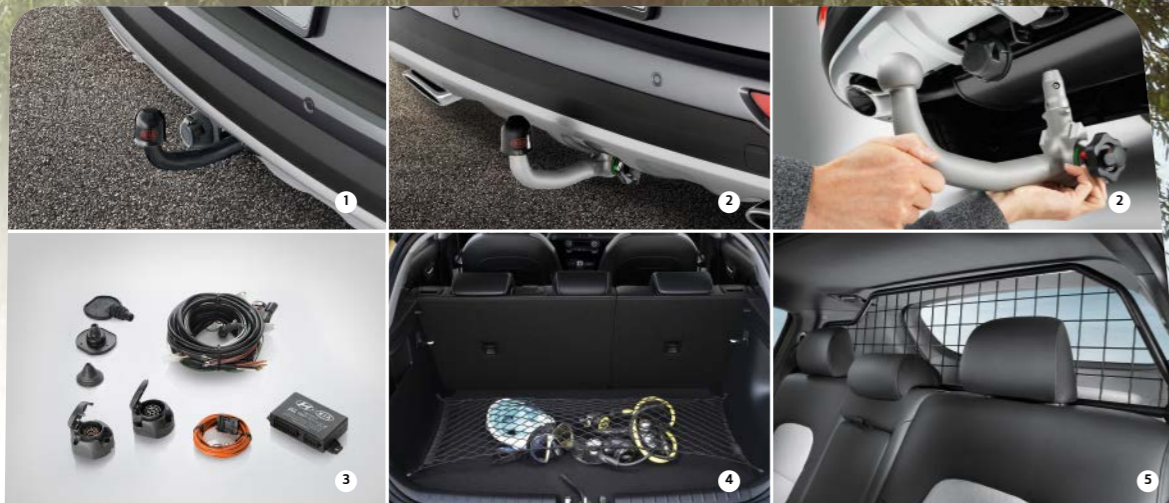
Wytrzymałe i lekkie. Stworzone specjalnie do relingów dachowych Kia Sportage. Łatwe do zamontowania i zdemontowania. Tylko do modeli z relingami fabrycznymi. Pasują do pojazdów z panoramicznym oknem dachowym i bez okna.

F1211ADE00AL (do pojazdów z otworami do mocowania relingów dachowych)
F1211ADE10AL (do pojazdów bez otworów do mocowania relingów dachowych, MY16, nie dla wersji GT Line)

6. Poprzeczne belki dachowe stalowe

Z wytrzymałej stali wysokiej jakości. Łatwe do zamontowania i zdemontowania. Tylko do modeli z relingami fabrycznymi. Pasują do pojazdów z panoramicznym oknem dachowym i bez okna.

F1211ADE00ST (do pojazdów z otworami do mocowania relingów dachowych)
F1211ADE10ST (do pojazdów bez otworów do mocowania relingów dachowych, MY16, nie dla wersji GT Line)



1. Hak holowniczy odkręcany
Idealny do częstego używania. Z zabezpieczeniem antykorozyjnym wysokiej jakości. Zgodny z normą UNECE 55R. Dealer Kia Motors przekaze informacje o maksymalnej ładowności uchwytu na rowery. F1280ADE00 (MY16)
F1280ADE10 (MY19)

2. Hak holowniczy odczepiany automatycznie
Wysokiej klasy, odporny na korozję stalowy hak holowniczy. 3-kulowy system blokady zapewnia łatwy i bezpieczny montaż od spodu. Demontowalny, konstrukcja haka niewidoczna (wkomponowana pod zderzak). Zgodny z normą UNECE 55R. Dealer Kia Motors przekaze informacje o maksymalnej ładowności uchwytu na rowery. F1281ADE00 (MY16)
F1281ADE10 (MY19)

3. Zestaw przewodów do haka holowniczego
Z wielofunkcyjnym modulem wzmacniającym napięcie zasilania świateł. Wykorzystuje oryginalne złącza pojazdu. Do przyczep ze światłami tradycyjnymi i diodowymi. Posiada układ dźwiękowego ostrzeżenia o awarii kierunkowskazów lub świateł stopu przyczepy. Po podłączeniu przyczepy automatycznie wyłącza się tylne światło przeciwmiełne samochodu. Wodoszczelna obudowa złącza 13-stykowego. Zestaw zgodny ze wszystkimi funkcjami nowoczesnych przyczep kempingowych. Zestaw przewodów ze złączem 13-stykowym, dostosowany do wiązki przedłużającej do systemu zasilania +15/+30 (należy nabyć przedłużającą wiązkę przewodów 55621ADE01):
+15: Zasilanie tylko przy włączonej stacyjce i pracującym generatorze elektrycznym (do chłodziarko-zamrażarek w przyczepach).
+30: Stałe zasilanie urządzeń o niskim zużyciu energii — dodatkowego oświetlenia i pompy wody (używanych w przyczepach kempingowych). F1621ADE00CP (złącze 13-stykowe, MY16)
F1620ADE00CP (złącze 7-stykowe, MY16)
55621ADE01 (przedłużająca wiązka przewodów systemu zasilania +15/+30)
F1621ADE50CP (złącze 13-stykowe, MY19)
F1620ADE50CP (złącze 7-stykowe, MY19)

W zależności od sposobu korzystania z haka holowniczego istnieje możliwość zastosowania przejściówki zmieniającej tymczasowo

złącza 7- i 13-stykowe. Przejściówka ze złącza 13-stykowego (pojazd) na 7-stykowe (przyczepa kempingowa): E919999137
Przejściówka ze złącza 7-stykowego (pojazd) na 13-stykowe (przyczepa kempingowa): 55622ADB00

4. Siatka na bagaż
Dzięki wygodnej siatce łatwiej utrzymać porządek w bagażniku. Elastyczna i wytrzymała siatka zapobiega przesuwaniu się ładunku. 857781H500EQ

5. Przegroda bagażnika
Solidna przegroda, mocowana pomiędzy oparciem kanapy tylnej a dachem. Chroni pasażerów przed przesuwającym się ładunkiem, zwłaszcza podczas gwałtownego hamowania lub kolizji. Łatwa do zamontowania. Nie ogranicza kierowcy pola widzenia do tyłu. Dostosowana do różnych ustawień oparcia kanapy tylnej. Pasuje do rolety i dywaników bagażnika. F1150ADE00 (górna)

6. Uchwyt na rowery na wszystkie haki holownicze
Umożliwia przewożenie 2 rowerów, w tym również rowerów elektrycznych (e-bike). Maksymalna ładowność: 60 kg. Wygodna funkcja odchylania umożliwi otwieranie kłapy bagażnika nawet przy załadowanym uchwycie. Uchwyt oraz zamontowane w nim rowery są zabezpieczone przed kradzieżą. E823055001

Ważne informacje dotyczące haków holowniczych
Maksymalna masa holowanej przyczepy zależy od parametrów pojazdu. Szczegółowych informacji udzieli dealer Kia Motors. Wszystkie oryginalne haki holownicze do modelu Kia Sportage są odporne na korozję, spełniają normę ISO 9227NSS odporności na działanie soli oraz spełniają wymagania OE dotyczące standardów obciążenia samochodów (CARLOS), urządzeń sprzęgających przyczepy samochodowe (TC) oraz uchwytów na rowery (BC).



Poczuj prawdziwą wygodę

Wygodny fotel to nie wszystko. Komfort jazdy może poprawić wiele innych rozwiązań i pomocnych dodatków.



1. Uchwyt na iPada® dla osoby siedzącej na tylnej kanapie

Pewnie mocowany do oparcia fotela przedniego. Umożliwia obracanie oraz przechylanie iPada® osobie siedzącej na tylnej kanapie. Zestaw nie obejmuje iPada®. Pasuje do iPada® 1, 2, 3 i 4 oraz iPada®Air 1 i 2. 66582ADE01

2. Wieszak na ubrania

Utrzymuje odzież w odpowiednim stanie, bez zagnieceń. Łatwe i pewne mocowanie do przedniego fotela. Można go szybko zdjąć i użyć w innym miejscu, np. w biurze,



hotelu itp. Wymaga demontażu, jeżeli na tylnej kanapie siedzi pasażer. 66770ADE10

3. Osłona na szyby

Zabezpiecza wnętrze przed nadmiernym rozgrzewaniem przez promienie słoneczne. Zimą chroni szybę czołową i szyby boczne przednie przed oblodzeniem. Po zamontowaniu zabezpieczona przed kradzieżą. F1723ADE00



4. Owiewki przednie

Ograniczają zawirowania powietrza podczas jazdy z nieznacznie opuszczonymi szybami przednimi. Aerodynamiczny kształt zmienia kierunek opływającego je powietrza, chroniąc wnętrze przed kroplami deszczu. Zestaw 2 sztuk. F1221ADE00 (MY16)

5. Zaczep

Mocowany w dolnej części konsoli centralnej, od strony pasażera. Umożliwia zawieszenie torby z żywnością. Zmniejsza ryzyko zabrudzenia wnętrza. 66743ADE00

Wzorowa prezencja

Dbłość o wygląd to nie tylko kwestia dobrego samopoczucia. Może ona również przynosić wymierne korzyści. Przykład? Zadbany samochód wygląda atrakcyjniej nawet po wielu latach użytkowania.



1. Nakładka ochronna zderzaka tylnego

Elegancka i wytrzymała. Wykonana ze stali nierdzewnej. Chroni lakier przed uszkodzeniami podczas załadunku i rozładunku dużych i ciężkich przedmiotów. Pasuje idealnie do kształtu zderzaka.
F1274ADE00ST (MY16)
F1274ADE50ST (MY19)

2. Przezroczysta folia ochronna zderzaka tylnego

Wytrzymała i niewidoczna. Chroni powierzchnię górną zderzaka tylnego. Podczas załadunku i rozładunku zabezpiecza przed uszkodzeniem powłoki lakierowej.
F1272ADE00TR (MY16)
F1272ADE50TR (MY19)

3. Czarna folia ochronna zderzaka tylnego

Pasuje idealnie do powierzchni górnej zderzaka tylnego. Podczas załadunku i rozładunku zabezpiecza przed uszkodzeniem powłoki lakierowej.
F1272ADE00BL (MY16)
F1272ADE50BL (MY19)

4. Zestaw chłapaczy przednich i tylnych

Zabezpieczają podwozie, progi oraz drzwi przed wodą, błotem i pyłem. Zaprojektowane specjalnie dla modelu Sportage.
Zestaw 2 sztuk.
4a. F1460ADE10 (przednie)
4b. F1460ADE20 (tylne, MY16)
4c. F1460ADE30 (tylne, MY19)

5. Nakładka ochronna progu bagażnika ze stali nierdzewnej

Wykonana z błyszczącej stali nierdzewnej wysokiej jakości. Chroni próg bagażnika. F1274ADE10ST (nie dla wersji GT Line)

6. Folie ochronne zagłębień przy klamkach drzwi

Zabezpieczają miejsca za klamkami przed zadrapaniem paznokciami lub kluczami. Wykonane z wytrzymałej przezroczystej folii.
Zestaw 4 sztuk. 66272ADE00



1. Dywaniki welurowe z motywem GT Line

Zabezpieczają podłogę. Dzięki nim wnętrze jest czyste i zadbane. Wykonane na miarę. Mocowane do podłogi za pomocą standardowych zaczepów. Wyposażone w antypoślizgowy spód. Wykończone szaro-srebrnym podwójnym szwem. Dywaniki przednie z wyszywanym logo wersji GT Line.

F1143ADE02GL (MY16)
F1143ADE50GL (MY19)

2. Dywaniki welurowe

Zabezpieczają podłogę. Dzięki nim wnętrze jest czyste i zadbane. Wykonane na miarę. Mocowane do podłogi za pomocą standardowych zaczepów. Wyposażone w antypoślizgowy spód. Dywaniki przednie z wyszywanym logo Kia Sportage.

F1143ADE02 (MY16)
F1143ADE50 (MY19)

3. Dywaniki tekstylne

Zaprojektowane specjalnie do tego modelu. Wykonane z wytrzymałego materiału. Pewne mocowanie. Dywanik kierowcy z logo Kia Sportage i wzmocnieniem pod piętą.

F1141ADE02 (MY16)
F1141ADE50 (MY19)

4. Eleganckie dywaniki welurowe

Wykonane na miarę z grubego weluru. Mocowanie do podłogi za pomocą standardowych zaczepów. Antypoślizgowy spód. Zestaw 4 sztuk. Dywaniki przednie z ozdobnym, czarno-srebrnym metalowym logo Kia.

F1144ADE00 (MY16)

5. Dywaniki gumowe

Zestaw 4 dywaników dostosowanych do wszelkich warunków pogodowych. Każdy dokładnie pasuje do miejsca na nogi. Wyjątkowo wytrzymałe. Nie przepuszczają wody, błota, piasku ani soli drogowej. Specjalne wykończenie ułatwia utrzymanie ich w czystości. Dywaniki przednie z logo Kia Sportage i z logo wersji GT Line. Logo Kia Sportage dostępne w kolorze szarym lub czerwonym.

5a. F1131ADE00 (MY16)
5b. F1131ADE50RE (z czerwonym logo, MY19)
5c. F1131ADE50GR (z szarym logo, MY19)
5d. F1131ADE50GL (z szarym logo wersji GT Line, MY19, niepokazane)



1. Dywanik bagażnika, GT Line

Wysokiej jakości dywanik welurowy. Dzięki niemu bagażnik wygląda jak nowy. Pasuje idealnie do kształtu bagażnika. Wykończony szaro-srebrnym podwójnym szwem i wyszywanym logo GT Line. Z zatrzaskami do przypięcia maty osłaniającej zderzak.

F1120ADE00GL

2. Dwustronny dywanik bagażnika

Uniwersalny, zaprojektowany specjalnie do Kia Sportage. Z jednej strony pokryty miękkim welurem wysokiej jakości. Druga strona z wytrzymałą powierzchnią gumową, odporną na zabrudzenia. Z zatrzaskami do przypięcia maty osłaniającej zderzak.

F1120ADE00

3. Mata osłaniająca zderzak

Odchylana i zaprojektowana specjalnie do tego modelu. Zabezpiecza zderzak tylny podczas załadunku i rozładunku. Można ją łatwo i szybko połączyć z tylną krawędzią dywanika bagażnika.

66120ADE00

4. Dywanik gumowy bagażnika

Lekki, wodoodporny i wytrzymały. Uniesione krawędzie dywanika zabezpieczają bagażnik przed zabrudzeniami. Antypoślizgowa guma zapobiega przesuwaniu się ładunku. Zaprojektowany specjalnie dla tego modelu, z logo Kia Sportage.

F1122ADE00

5. Dywanik piankowy bagażnika

Lekki i wytrzymały. Wykonany z pianki polietylenowej. Ekonomiczny i praktyczny, pomaga utrzymać bagażnik w czystości i porządku. Zaprojektowany specjalnie dla tego modelu, z logo Kia Sportage. Aby zapewnić wygodne przechowywanie, można go swobodnie zwinąć.

F1122ADE10

Wszystkie akcesoria bagażnika można łączyć z kratką bagażnika (F1150ADE00).

Zadbaj o wszystko

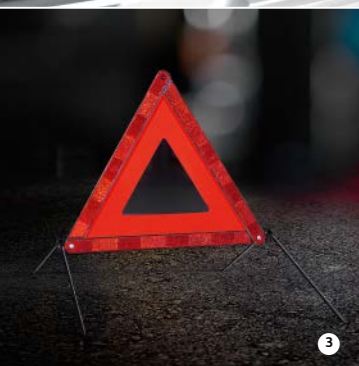
Każdy samochód marki Kia jest standardowo wyposażony w to, co niezbędne. Kiedy jednak wybieramy się w dłuższą podróż, warto zabrać ze sobą dodatkowe akcesoria. Mogą one okazać się pomocne w przypadku nieprzewidzianych okoliczności. Przedstawiamy również środki do pielęgnacji nadwozia oraz akcesoria przydatne podczas srogiej zimy. Dzięki nim można sprostać każdemu wyzwaniu!



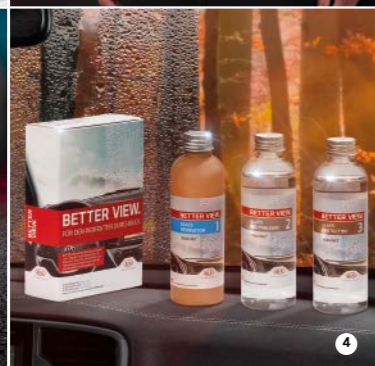
1



2



3



4



5



6

1. Zestaw bezpieczeństwa

Obejmuje apteczkę pierwszej pomocy, dwie kamizelki odblaskowe oraz trójkąt ostrzegawczy. Zgodny z normą DIN 13164:2014. Wyposażenie obowiązkowe w wielu krajach Europy. 66940ADE00

2. Kamizelka odblaskowa

Rozmiar uniwersalny. Jaskrawy kolor oraz paski odblaskowe zapewniają widoczność z daleka zarówno w dzień, jak i w nocy. Zgodna z normą EN 20471. Wyposażenie obowiązkowe w większości krajów Europy. 66941ADE00 (jedna kamizelka)

3. Trójkąt ostrzegawczy

Doskonale widoczny, lekki i stabilny. Dla oszczędności miejsca można go całkowicie złożyć. Zgodny z normą ECE-R27. Wyposażenie obowiązkowe w większości krajów Europy. 66942ADE00

4. Produkty ochronne do szyb „Better view”

Zapewniają lepszą widoczność i podnoszą bezpieczeństwo. Utrzymują doskonałą przejrzystość szyby czołowej i szyb bocznych. Zapewniają lepszą widoczność oraz bezpieczeństwo. Wypełniają mikropęknięcia i ułatwiają odprowadzanie wody z szyb. Trzystopniowa procedura nakładania gwarantuje długotrwałą ochronę.

5. Powłoka ochronna Glasscoat

Chroni powierzchnie zewnętrzne przed zanieczyszczeniami, rozpuszczalnikami, solą drogową, ptasimi odchodami, a także zabezpiecza je podczas mycia pojazdu. Zastępuje woskowanie. Chroni również dywaniki i tapicerkę wnętrza przed brudem i plamami. Pełni funkcję skutecznej, hipoalergicjnej powłoki teflonowej (PTFE).
LP982APE1BROK (pakiet brązowy)
LP982APE1SILK (pakiet srebrny)
LP982APE1GOLK (pakiet złoty)

6. Lakier do zaprawek

Zabezpiecza przed korozją. Umożliwia naprawę zarysowań, odbić lakieru przez kamienie oraz skaz na lakierze. Dealer Kia poinformuje o numerze oraz dostępności części.



7



9

7. Zestaw do zimowej pielęgnacji samochodu

Zawiera butelkę koncentratu zimowego płynu do spryskiwaczy. Zapewnia swobodną pracę wycieraczek. Odmrażacz do szyb z rozpylaczem pomaga w czyszczeniu zamrożonych szyb i zapobiega ich ponownemu oblodzeniu. Skrobaczka przyspiesza usuwanie lodu, a gąbka umożliwia przetarcie zaparowanych szyb. LP973APE109K (produkty z zestawu można również zamawiać pojedynczo)

8. Skrobaczka do szyb z rękawicą

Nigdy więcej zmarzniętych dłoni! Skrobaczka z rękawicą zapewnia komfort i chroni dłonie podczas skrobania szyb. LP950APE01K (poza zestawem)

9. Zestaw do letniej pielęgnacji samochodu

Zawiera butelkę koncentratu letniego płynu do spryskiwaczy. Płyn ten zapewnia utrzymanie krystalicznie czystych szyb. Szybę czołową i lampy przednie można oczyścić z zaschniętych insektów za pomocą specjalnego płynu z rozpylaczem do usuwania resztek owadów. Z kolei płyn do czyszczenia obręczy kół, opracowany z myśłą o obręczach ze stopu lekkiego, ułatwia usunięcie brudu i osadu z klocków hamulcowych. Gąbka pomaga w czyszczeniu powierzchni szklanych. LP974APE102K (produkty z zestawu można również zamawiać pojedynczo)



Gwarancja na 7 lat/150 000 km.
Szczegółowe okresy gwarancji oraz jej warunki są określone
w książce gwarancyjnej.



7 LAT
AKTUALIZACJI MAP

7-letni plan aktualizacji map fabrycznej nawigacji umożliwia
korzystanie z ich najnowszych wersji bez ponoszenia
dodatkowych kosztów.



Oryginalne akcesoria Kia opracowane przez MOBIS

Kia Motors Polska Sp. z o.o.
ul. Puławska 366
02-819 Warszawa, Polska
infolinia: 0801 542 542

Niniejszy katalog nie stanowi oferty w rozumieniu art. 71 ustawy z 23 kwietnia 1964 r. Kodeks cywilny (t.j.: Dz. U. 2014 poz. 121). Informacje w nim zawarte mają charakter przykładowy i są sporządzone według stanu wiedzy aktualnej w dacie druku. Przedstawione dane zostały zebrane przy uwzględnieniu warunków sprzedaży dla całego rynku europejskiego z zastrzeżeniem, że niektóre z elementów wyposażenia widoczne na fotografiach mogą być niedostępne na rynku polskim. Zastrzeżone jest prawo do zmian. Szczegółowe i aktualne informacje dotyczące konkretnych pojazdów znajdują Państwo na stronie internetowej www.kia.com oraz uzyskają w autoryzowanych salonach sprzedaży marki Kia.

Wszystkie produkowane obecnie samochody Kia są wykonywane z materiałów spełniających wymagania w zakresie możliwości odzysku i recyklingu określone w normie ISO 22628 i które uzyskały europejskie świadectwa homologacji zgodne z dyrektywą 2005/64/WE. Kia Motors Polska zapewnia wszystkim użytkownikom samochodów sieć odbioru pojazdów po zakończeniu ich eksploatacji, zgodną z wymaganiami ustawy z 25 stycznia 2005 r. o recyklingu pojazdów wycofanych z eksploatacji (Dz. U. Nr 25, poz. 202, z późn. zm.). Więcej informacji dotyczących ekologii znajdą Państwo na stronie www.kia.com.



The Power to Surprise