

Kia ProCeed

Cennik



Movement that inspires

Cennik Kia ProCeed

Rok produkcji 2022

Rok modelowy 2023

Cennik w PLN ważny od 01.08.2022



silniki benzynowe



1.5 T-GDI

160 KM

6MT

121 900

Cennik Kia ProCeed

Wersja GT-Line



Tapicerka GT-Line materiałowa z elementami skóry ekologicznej

Zewnętrzne listwy progowe lakierowane na wysoki połysk w kolorze czarnym ze srebrnym akcentem

Lusterka zewnętrzne lakierowane na wysoki połysk w kolorze czarnym

Sportowy wzór kierownicy z przeszyciami w kolorze szarym

Aluminiowe nakładki na pedały oraz wewnętrzne nakładki progowe

Spojler dachowy w kolorze czarnym o wysokim połysku

Światło stop w kształcie trójkąta

Tryb Sport dla skrzyni 7DCT, elektroniczny generator dźwięku

17" aluminiowe obręcze kół z oponami 225/45/R17

Światła przeciwmgielne, mijania oraz drogowe wykonane w technologii LED, kierunkowskazy LED, tylne lampy LED

Światła do jazdy dziennej LED w stylistyce kostek lodu

Czarna podsufitka

Navi System - system nawigacji satelitarnej z obsługą w języku polskim, 10.25" kolorowy ekran dotykowy LCD, 7 letni plan darmowej aktualizacji map, tuner radia cyfrowego DAB

Kia Connect - zestaw usług cyfrowych



Tapicerka materiałowa z elementami skóry ekologicznej



Pakiet PRE
Sportowe fotele, tapicerka skórzano-zamszowa z szarymi przeszyciami

Cennik Kia ProCeed

Wersja GT



Elementy stylistyki GT:

dodatkowo do wersji GT-Line

Sportowe fotele

Tapicerka skórzano - zamszowa z emblematem GT

Czerwone przeszycia foteli, boczków drzwi i kierownicy

Zewnętrzne listwy progowe lakierowane na wysoki połysk w kolorze czarnym z czerwonym akcentem

Osłona chłodnicy z kratownicą w kolorze czarno-czerwonym z obramowaniem w kolorze ciemnego chromu

Tryb Sport, elektroniczny generator dźwięku

Sportowy układ wydechowy z aktywnymi klapami

Dwie chromowane końcówki układu wydechowego

Zaciski hamulców lakierowane w kolorze czerwonym

Aluminiowe obręcze kół z oponami Michelin Pilot Sport 4 w rozmiarze 225/40/R18



Cennik Kia ProCeed

Pakiety wyposażenia



Pakiet Technologiczny (TEC) 5 000 zł

Cyfrowe zegary **Supervision Cluster** z kolorowym ekranem o przekątnej 12.3"

System **Intelligent Speed Limit Warning** rozpoznający znaki ograniczeń prędkości

System nagłośnienia **JBL** z 8 głośnikami wraz z subwoofer-em i głośnikiem centralnym, oddzielny wzmacniacz o łącznej mocy 320 Watt

Bluetooth z możliwością podłączenia dwóch urządzeń

Indukcyjna ładowarka do telefonu



Pakiet Premium (PRE)

wersja GT-Line: **6 000 zł**

wersja GT: **3 500 zł**

Funkcja automatycznego otwierania i zamykania pokrywy bagażnika **Smart Tailgate**

Składana oraz dzielona tylna kanapa 40:20:40 z uchwytami do składania kanapy w bagażniku (GT-Line)

System automatycznego parkowania równoległego i prostopadłego **Auto Park Assist** z przednimi oraz tylnymi czujnikami (GT-Line)

Tapicerka skórzano - zamszowa z szarymi przeszyciami (GT-Line)

Elektryczny fotel kierowcy z 8-kierunkową regulacją oraz **funkcją pamięci ustawień** (GT)

Cennik Kia ProCeed

Pakiety wyposażenia | Opcje



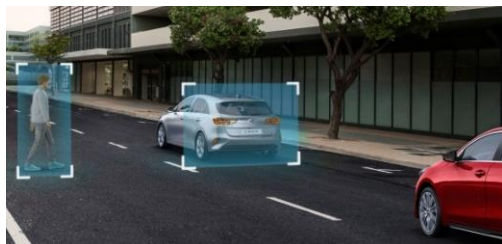
Szklany Dach (PNS)

3 500 zł

Szklany dach sterowany elektrycznie

Elektrycznie regulowana roleta

Oświetlenie wnętrza LED



Pakiet Bezpieczeństwo (AEB)

3 000 zł (6MT) / 4 000 zł (7DCT)

System monitorowania martwego pola **Blind Spot Collision Warning** w lusterkach

System automatycznie zmieniający tor jazdy **Blind Spot Collision Avoidance Assist** w przypadku braku reakcji kierowcy na możliwość wystąpienia kolizji podczas zmiany pasa

System monitorowania ruchu pojazdów podczas cofania **Rear Cross Traffic Collision Warning**

System monitorowania ruchu pojazdów podczas cofania z funkcją automatycznego zatrzymania **Rear Cross Traffic Collision Assist**

System audio-wizualnego ostrzegania **Safe Exit Warning** w momencie nadjeżdżania z tyłu pojazdu i otwierania drzwi

Asystent jazdy po autostradzie **Highway Driving Assist** (tylko dla skrzyni DCT)



Felgi Aluminiowe 18" (A18)

dla wersji GT-Line 7DCT

1 000 zł

18" felgi aluminiowe, opony Michelin Pilot Sport 4 w rozmiarze 225/40/R18



Connect

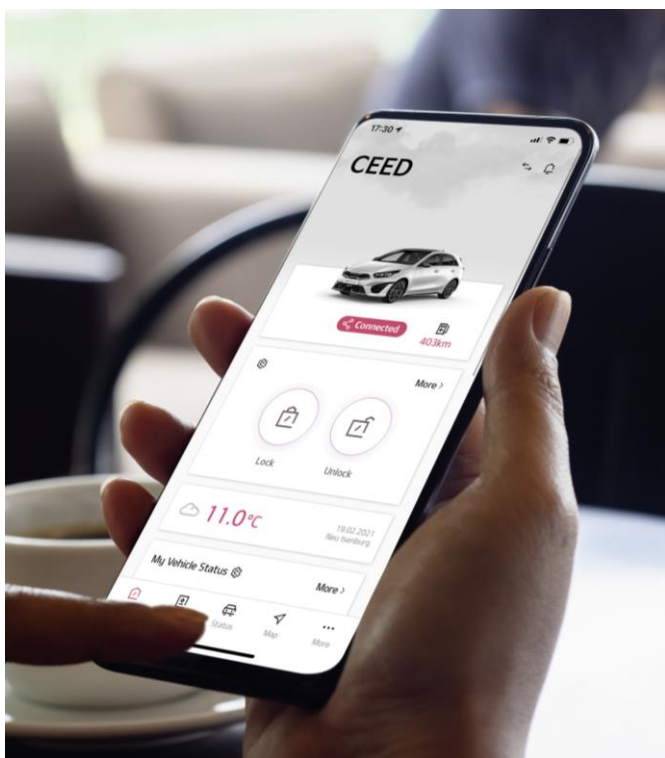
Nowy wymiar łączności
z Twoim samochodem.



Kia Connect zapewnia pełną kontrolę, którą masz dosłownie w zasięgu palca swojej ręki.

Kia Live - wiesz więcej, jedziesz jeszcze dalej

Kia Live dostarcza przydatnych w trasie informacji o podróży. Zobacz między innymi aktualny ruch drogowy, ceny paliw i prognozę pogody na ekranie systemu nawigacji w czasie rzeczywistym.



Aplikacja Kia Connect

Aplikacja Kia Connect zapewnia dostęp do informacji diagnostycznych, statystyk jazdy oraz statusu pojazdu.

Zaplanuj trasę i wyślij ją bezpośrednio do systemu nawigacji

Znajdź mój samochód

Moje podróże

Status auta

Powiadomienia

Tryb współdzielenia auta

Miejsca użyteczności publicznej

Nawigacja online z dynamicznym planowaniem trasy oraz funkcją „ostatnia mila”

Kalendarz

Dowiedz się więcej o Kia Connect, kliknij [tutaj](#)

Cennik Kia ProCeed

Szczegóły wyposażenia



Bezpieczeństwo		
Poduszki powietrzne czołowe dla kierowcy i pasażera, system dezaktywacji poduszki powietrznej pasażera	●	●
Poduszki powietrzne boczne dla kierowcy i pasażera, pełnowymiarowe kurtyny powietrzne dla pasażerów przednich i tylnych siedzeń	●	●
Pasy bezpieczeństwa z napinaczami (przód) oraz czujnikami obecności pasażera (przód / tył), system mocowania fotelików dziecięcych ISOFIX	●	●
System stabilizacji toru jazdy ESC, System wspomagający pokonywanie podjazdów HAC, System zapobiegający blokowaniu się kół podczas hamowania ABS	●	●
System autonomicznego hamowania z funkcją wykrywania pojazdów, pieszych i rowerzystów FCA	●	●
System ostrzegania o zmęczeniu kierowcy oraz informujący o ruszaniu poprzedzającego pojazdu DAW	●	●
Asystent utrzymania pasa ruchu LKA	●	●
Asystent jazdy utrzymujący pojazd pośrodku pasa ruchu LFA	●	●
Funkcja automatycznego przełączania pomiędzy światłami drogowymi i mijania HBA	●	●
Światła do jazdy dziennej wykonane w technologii LED, automatycznie włączane światła mijania z czujnikiem zmierzchu	●	●
Funkcja pomiaru ciśnienia w oponach	●	●
Czujniki parkowania z tyłu	●	●
Przednie lampy przeciwmgielne wykonane w technologii LED	●	●
Tylne lampy wykonane w technologii LED z funkcją światła do jazdy dziennej	●	●
Światła mijania oraz drogowe wykonane w technologii LED	●	●
Tempomat z ogranicznikiem prędkości	●	●
Aktywny tempomat z automatyczną regulacją odległości oraz funkcją Stop & Go SCC (tylko dla DCT)	●	●
Asystent jazdy po autostradzie HDA (tylko dla DCT)	AEB	AEB
System automatycznego parkowania z przednimi oraz tylnymi czujnikami PA	PRE	●
System monitorowania martwego pola z funkcją automatycznej korekty toru jazdy BCA • System monitorowania ruchu pojazdów podczas cofania z funkcją automatycznego zatrzymania BCA • System audio-wizualnego ostrzegania o zagrożeniu w momencie nadjeżdżania z tyłu pojazdu i otwierania drzwi SEW	AEB	AEB
System rozpoznający znaki ograniczeń prędkości ISLW	TEC	TEC
Technologia i komfort		
Elektryczne, progresywne wspomaganie układu kierowniczego	●	●
Regulacja kolumny kierownicy w dwóch płaszczyznach	●	●
Regulacja wysokości siedziska fotela kierowcy oraz pasów bezpieczeństwa dla pasażerów przednich siedzeń	●	●
Elektrycznie sterowane szyby drzwi przednich i tylnych	●	●
Elektrycznie regulowane, podgrzewane oraz składane lusterka zewnętrzne z funkcją kierunkowskazów w technologii LED	●	●
Alarm obwodowy, immobilizer	●	●
Klimatyzacja automatyczna, dwustrefowa z wyświetlaczami w pokrętlach oraz funkcją automatycznego odparowywania przedniej szyby	●	●
Skórzane wykończenie kierownicy oraz drążka zmiany biegów	●	●
Automatyczne wycieraczki z czujnikiem deszczu	●	●
Elektrochromatyczne lusterko wewnętrzne z cienką ramką	●	●
Gniazdo USB-C do ładowania urządzeń przenośnych w konsoli środkowej z przodu oraz z tyłu dla pasażerów tylnych siedzeń	●	●
Radioodtwarzacz z 6 głośnikami i sterowaniem z kierownicy, złącze USB, Bluetooth z zestawem głośnomówiącym, tuner radia cyfrowego DAB	●	●
System nawigacji satelitarnej z obsługą w języku polskim, 10,25" kolorowy ekran dotykowy LCD, 7 letni plan darmowej aktualizacji, interfejs Apple CarPlay oraz Android Auto	●	●
Kamera cofania z dynamicznymi liniami ułatwiającymi parkowanie	●	●
System otwierania i uruchamiania pojazdu bez użycia kluczyka Smart Key, wyposażony w czujnik zbliżeniowy w drzwiach przednich oraz pokrywie bagażnika przycisk uruchamiający silnik Start / Stop	●	●
Elektryczny hamulec postojowy z funkcją Auto Hold, konsola centralna z regulowanym wzdłużnie podłokietnikiem oraz nawiewami na tył	●	●
Kolorowy wyświetlacz LCD komputera pokładowego o przekątnej 4,2", regulacja podświetlenia zegarów	●	●
Elektryczna regulacja podparcia lędźwiowego foteli przednich, manualna regulacja wysokość siedziska fotela pasażera	●	●
Podgrzewane przednie fotele z możliwością stopniowania, podgrzewana kierownica, podgrzewana szyba przednia	●	●
Tryb Sport (dla wersji GT-Line dostępny dla skrzyni 7DCT)	●	●
Elektroniczny generator dźwięku (dostępny w trybie Sport)	●	●
Roleta przestrzeni bagażowej	●	●
Sortownik pod podłogą bagażnika, schówek na roletę	●	●
Oslony przeciwsłoneczne z lusterkami, lampka do czytania w podsufitce oraz schówek na okulary	●	●
Składana oraz dzielona tylna kanapa 60:40	●	●
Składana oraz dzielona tylna kanapa 40:20:40, uchwyty do składania kanapy w bagażniku	PRE	●

Cennik Kia ProCeed

Szczegóły wyposażenia



Technologia i komfort

Gniazdo 12V w konsoli centralnej	●	●
Mata wygłuszająca pod pokrywą silnika	●	●
Kontrolka poziomu płynu do spryskiwaczy	●	●
Oslony przeciwsłoneczne z funkcją podświetlania	●	●
Przednie gniazdo USB do ładowania urządzeń przenośnych	●	●
Kieszenie w oparciach przednich foteli	●	●
Podłokietnik centralny tylnej kanapy z uchwytem na kubki	●	●
Sportowy układ wydechowy z aktywnymi kłapami		●
Elektryczny fotel kierowcy z 8-kierunkową regulacją oraz funkcją pamięci ustawień		PRE
Indukcyjna ładowarka do telefonu	TEC	TEC
System nagłośnienia JBL z 8 głośnikami wraz z subwoofer-em i głośnikiem centralnym, oddzielny wzmacniacz o łącznej mocy 320 Watt	TEC	TEC
Cyfrowe zegary Supervision Cluster z kolorowym ekranem o przekątnej 12.3	TEC	TEC
Funkcja automatycznego otwierania i zamykania pokrywy bagażnika Smart Tailgate	PRE	PRE

Usługi łączności Connected Car

Zestaw usług cyfrowych Kia Connect zapewniających wsparcie kierowcy w czasie rzeczywistym oraz zdalny dostęp do informacji o samochodzie	●	●
Zestaw usług cyfrowych Kia Live zapewniających wsparcie kierowcy w czasie rzeczywistym w zakresie: ruchu drogowego, informacji pogodowych, informacji o punktach użyteczności publicznej, cenach paliw, miejscach parkingowych i stacjach ładowania	●	●
7-letni plan darmowej, stacjonarnej aktualizacji map	●	●
OTA (Over The Air) - zdalna aktualizacja oprogramowania i map nawigacji całej Europy i Rosji, darmowa przez okres jednego roku	●	●

Wygląd i styl

Spojler dachowy w kolorze czarnym lakierowany na wysoki połysk, światło stop w kształcie trójkąta	●	●
Czarna podsufitka	●	●
Zderzaki, klamki zewnętrzne lakierowane w kolorze nadwozia, barwione szyby	●	●
Satynowe obramowanie szyb, zewnętrzne ozdobne elementy nadwozia lakierowane na wysoki połysk w kolorze czarnym	●	●
Elementy wnętrza lakierowane na wysoki połysk w kolorze czarnym, chromowane klamki wewnętrzne	●	●
Krata wlotu powietrza w kolorze czarnym o wysokim połysku z satynowym wykończeniem	●	
Krata wlotu powietrza w kolorze czarno-czerwonym z satynowym wykończeniem		●
Przyciemniane szyby tylne	●	●
Aluminiowe nakładki na pedały	●	●
Sportowy wzór kierownicy	●	●
Aluminiowe wewnętrzne nakładki progowe	●	●
Lusterka zewnętrzne lakierowane na wysoki połysk w kolorze czarnym	●	●
Ozdobne elementy nadwozia lakierowane w kolorze czerwonym		●
Dwie chromowane końcówki układu wydechowego		●
Zaciski hamulcowe lakierowane w kolorze czerwonym		●

Tapicerki

Tapicerka skórzano - materiałowa GT-Line w kolorze czarnym, jasne przeszycia foteli (kolorystyka wnętrza WK)	●	
Sportowe fotele, tapicerka skórzano - zamszowa w kolorze czarnym z emblematem GT-Line, przeszycia foteli oraz kierownicy w kolorze szarym	PRE	
Sportowe fotele, tapicerka skórzano - zamszowa w kolorze czarnym z emblematem GT, czerwone przeszycia foteli, boczaków drzwi, kierownicy, drążka zmiany biegów		●

Koła

Koło zapasowe dojazdowe (nie dostępne dla silnika 1.5T-GDI MHEV)	●	
Zestaw naprawczy (dla silnika 1.5T-GDI MHEV oraz 1.6T-GDI)	●	●
17" aluminiowe obręcze kół z oponami w rozmiarze 225/45/R17, 16" tarcze hamulcowe z przodu	●	
18" aluminiowe obręcze kół GT-Line z oponami Michelin Pilot Sport 4 w rozmiarze 225/40/R18, 16" tarcze hamulcowe z przodu (dostępne dla skrzyni 7DCT, nie dostępne dla silnika 1.5T-GDI MHEV)	A18	
18" aluminiowe obręcze kół GT z oponami Michelin Pilot Sport 4 w rozmiarze 225/40/R18, 17" tarcze hamulcowe z przodu		●

Cennik Kia ProCeed

Opcje dodatkowe | Kolory nadwozia | Felgi



Ceny opcji dodatkowych

Pakiet Technologiczny	TEC	5 000	5 000
Pakiet bezpieczeństwa dla wersji 6MT	AEB	3 000	
Pakiet bezpieczeństwa dla 7DCT	AEB	4 000	4 000
Dedykowane aluminiowe obręcze kół GT z oponami Michelin Pilot Sport 4 w rozmiarze 225/40/R18 (dostępne dla skrzyni 7DCT)	A18	1 000	
Pakiet Premium	PRE	6 000	3 500
Szklany dach, sterowany elektrycznie, elektrycznie regulowana roleta, oświetlenie wnętrza LED	PNS	3 500	3 500
Lakier metalizowany / pastelowy		2 500	2 500
Dopłata do autoalarmu akcesoryjnego z funkcjami: czujnik ruchu, dwuobwodowy, własne zasilanie	ALM	1 200	1 200
Omega Car Guard 24 - zabezpieczenie klasy profesjonalnej, które chroni samochód przed nieautoryzowanym uruchomieniem poprzez przechwycenie sygnału z kluczyka, za pomocą skradzionego kluczyka, nieautoryzowanym kluczykiem czy ingerencją w systemy elektroniczne samochodu (opcja akcesoryjna, cena z montażem)		1 457	1 457
EMG QX-IMMO - zaawansowany immobilizer polskiej produkcji, chroni samochód przed wszelkimi metodami kradzieży, w tym nowoczesnymi jak "kradzież na walizkę" i „Game Boy”, uniemożliwia nieautoryzowane uruchomienie samochodu (opcja akcesoryjna, cena z montażem)		1 457	1 457
Znakowanie pojazdów SelectaDNA (dotyczy samochodów opuszczających skład celny od 1 lipca 2022 r.)		1 000 0	1 000 0

Pakiety serwisowe na 4 lata lub 60 000 km

Cena brutto

1.0 T-GDI	Przeglądy co 30 000 km / 24 miesiące, dodatkowe wymiany oleju co 15 000 km / 12 miesięcy	3 868
1.5 T-GDI	Przeglądy co 30 000 km / 24 miesiące, dodatkowe wymiany oleju co 15 000 km / 12 miesięcy	4 089
1.5 T-GDI MHEV	Przeglądy co 30 000 km / 24 miesiące, dodatkowe wymiany oleju co 15 000 km / 12 miesięcy	5 081
1.6 T-GDI	Przeglądy co 30 000 km / 24 miesiące, dodatkowe wymiany oleju co 15 000 km / 12 miesięcy	3 715

Zalety wykupionych przeglądów okresowych:

- gwarancja ceny
- pełna historia obsługi serwisowej zwiększa wartość pojazdu przy odsprzedaży
- przenoszone na kolejnego właściciela

Kolory nadwozia i wzory felg



Cassa White (WD)
(tylko GT-Line)
bez dopłaty



Orange Fusion (RNG)
bez dopłaty dla GT
płatny dla GT-Line



Deluxe White (HW2)



Felgi aluminiowe GT-Line
z oponami w rozmiarze
225/45/R17



Lunar Silver (CSS)



Penta Metal (H8G)



Black Pearl (1K)



Felgi aluminiowe GT-Line
z oponami w rozmiarze
225/40/R18



Blue Flame (B3L)



Infra Red (AA9)



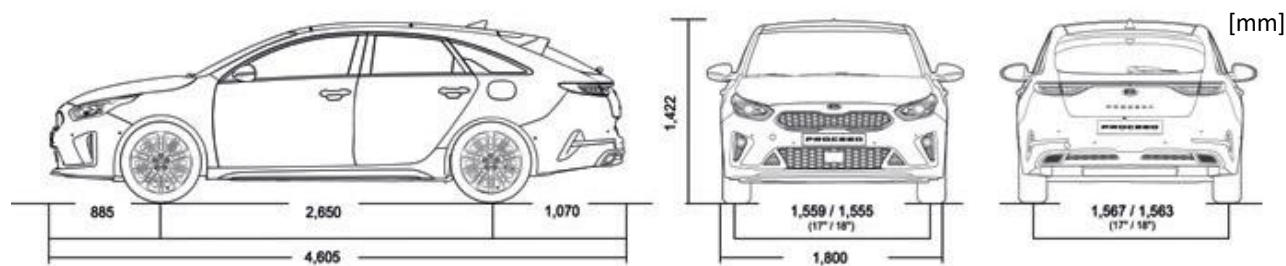
Experience Green (EXG)



Felgi aluminiowe GT
z oponami w rozmiarze
225/40/R18

Cennik Kia ProCeed

Dane techniczne



1.0 T-GDI	1.5 T-GDI		1.6 T-GDI
mechaniczna 6-biegowa	mechaniczna 6-biegowa	DCT dwusprzęgłowa 7-biegowa	MHEV DCT dwusprzęgłowa 7-biegowa

Silnik i zawieszenie

Układ napędowy	benzynowy z turbodoładowaniem			
Pojemność skokowa	998	1 482		1 591
Maksymalna moc [KM/obr./min.]	120 / 6 000	160 / 5 500		204 / 6 000
Maksymalny moment obrotowy [Nm/obr./min.]	172 / 1 500 ~ 4 000	253 / 1 500 ~ 3 500		265 / 1 500 ~ 4 500
Przód	kolumny Mc Phersona, sprężyny śrubowe			
Tył	wielowahaczowe			

Osiągi i dane eksploatacyjne

Prędkość maksymalna [km/h]	190	210		225
Przyspieszenie 0-100 km/h [s]	11.3	8.8		7.5
Elastyczność 80-120 km/h [s]	13.9	6.2		5.0
Droga hamowania [m]	35.8			
Hamulce - typ (przód/tył)	tarczowe / tarczowe			
Minimalny promień skrętu [m]	5.3			
Pojemność zbiornika paliwa [l]	50			
Zużycie paliwa, cykl mieszany [l/100km]*	5.2 - 6.4	5.5 - 6.3	5.8 - 6.1	5.6 - 6.0
Emisja CO ₂ , cykl mieszany [g/km]*	119 - 145	125 - 142	131 - 138	126 - 136
Norma Emisji	Euro 6 (cykl WLTP)			
Pojemność przestrzeni bagażowej [VDA/l]	594 - 1 545 (472-1 423 MHEV)			
Masa własna [kg]	1 300	1 323	1 350	1 380
Dopuszczalna masa całkowita [kg]	1 830	1 850	1 880	1 900
Gwarancja	7 lat / 150 000 km**			

*Wartości zużycia paliwa i emisji CO₂ (cykl WLTP) wynikają z wersji/wariantu pojazdu oraz z jego wyposażenia. Dane zużycia paliwa mają charakter porównawczy i zostały uzyskane na stanowisku pomiarowym zgodnie z wymaganiami Rozporządzenia Komisji 2017/1151. Wartości rzeczywiste mogą być inne w zależności od warunków i stylu jazdy. Zestawienie zużycia paliwa i emisji CO₂ zawierające dane wszystkich nowych samochodów osobowych jest dostępne nieodpłatnie w każdym punkcie sprzedaży pojazdów. Poza wielkością zużycia paliwa przez samochód, również zachowanie kierowcy, jak i inne czynniki natury nietechnicznej, mają wpływ na poziom zużycia paliwa i emisji CO₂ przez samochód. CO₂ jest głównym gazem cieplarnianym odpowiedzialnym za globalne ocieplenie.

**Szczegółowy zakres i warunki znajdują się w książce gwarancyjnej danego pojazdu. Wszystkie produkowane obecnie samochody Kia są wykonywane z materiałów spełniających, pod kątem możliwości odzysku i recyklingu, wymagania określone w normie ISO 22628 i uzyskały w tym zakresie europejskie świadectwa homologacji zgodnie z dyrektywą 2005/64/WE. Kia Polska zapewni wszystkim użytkownikom samochodów sieć odbioru pojazdów po zakończeniu ich eksploatacji zgodną z wymaganiami ustawy z 25 stycznia 2005 r. o recyklingu pojazdów wycofanych z eksploatacji (Dz. U. Nr 25, poz. 202, z późn. zm.) Więcej informacji dotyczących ekologii znajdź Państwo na stronach: www.kia.com

7
7 LAT
AKTUALIZACJI MAP



Kia Polska Sp. z o.o. dochowując wszelkiej staranności zaznacza, że informacje zawarte w cenniku były aktualne w dniu jego publikacji. Jednocześnie Kia Polska Sp. z o.o. zastrzega sobie prawo do wprowadzenia bez uprzedzenia zmian danych, w tym parametrów technicznych, wyposażenia, cen i specyfikacji pojazdów, które mogą być zależne od terminu dostawy i miejsca wytworzenia oraz zastosowanych rozwiązań i dostępności, a także aktów władzy. Wszelkie cenniki publikowane przez Kia uchylają cenniki opublikowane wcześniej. Cennik nie stanowi oferty, a jedynie zaproszenie do zawarcia umowy. Dlatego poszczególne pozycje podane w cenniku mają walor rekomendacji i nie są wiążące. W wypadku sprzedaży konsumenckiej zawarte w tym cenniku informacje nie stanowią zapewnienia ani oświadczenia gwarancyjnego w rozumieniu kodeksu cywilnego, jak również nie stanowią opisu w rozumieniu ustawy z 30-05-2014 o prawach konsumenta. Niniejszy cennik oraz cenniki wyposażenia dodatkowego stanowią podstawę do ustalenia ceny. Ostateczne określenie ceny następuje po uzgodnieniu przez Dealera i Klienta szczegółowych cech zamówienia. Informujemy, że elementy dodatkowe wyposażenia stanowią odrębny od samochodu przedmiot sprzedaży. Wiążące ustalenie ceny, wyposażenia i specyfikacji pojazdu, a także określenie parametrów technicznych zawiera świadectwo homologacji typu pojazdu oraz umowa sprzedaży pojazdu. Podane ceny zawierają podatek VAT. Oferty promocyjne mogą być kierowane zarówno do Klientów indywidualnych jak i do klientów flotowych. Klienci flotowi mogą uzyskać informacje o aktualnych promocjach u Dealera.

Kia Polska Sp. z o.o.
ul. Puławska 366
02-819 Warszawa