

Kia ProCeed

Cennik



Movement that inspires

Cennik Kia ProCeed



Rok produkcji 2023

Rok modelowy 2023

Cennik w PLN ważny od 25.11.2022



silniki benzynowe

| | | |  |  |
|-----------|--------|------|--|---|
| 1.5 T-GDI | 160 KM | 6MT | 123 900 | - |
| 1.5 T-GDI | 160 KM | 7DCT | 131 900 | - |
| 1.6 T-GDI | 204 KM | 7DCT | - | 142 900 |

7DCT

dwusprzęgłowa, 7-biegowa skrzynia biegów z możliwością sekwencyjnej zmiany przęłożeń za pomocą łopatek przy kierownicy

Cennik Kia ProCeed

Wersja GT-Line



Tapicerka GT-Line materiałowa z elementami skóry ekologicznej

Zewnętrzne listwy progowe lakierowane na wysoki połysk w kolorze czarnym ze srebrnym akcentem

Lusterka zewnętrzne lakierowane na wysoki połysk w kolorze czarnym

Sportowy wzór kierownicy z przeszyciami w kolorze szarym

Aluminiowe nakładki na pedały oraz wewnętrzne nakładki progowe

Spojler dachowy w kolorze czarnym o wysokim połysku

Światło stop w kształcie trójkąta

Tryb Sport dla skrzyni 7DCT, elektroniczny generator dźwięku

17" aluminiowe obręcze kół z oponami 225/45/R17

Światła przeciwmgielne, mijania oraz drogowe wykonane w technologii LED, kierunkowskazy LED, tylne lampy LED

Światła do jazdy dziennej LED w stylistyce kostek lodu

Czarna podsufitka

Navi System - system nawigacji satelitarnej z obsługą w języku polskim, 10.25" kolorowy ekran dotykowy LCD, 7 letni plan darmowej aktualizacji map, tuner radia cyfrowego DAB

Kia Connect - zestaw usług cyfrowych



Tapicerka materiałowa z elementami skóry ekologicznej



Pakiet PRE
Sportowe fotele, tapicerka skórzano-zamszowa z szarymi przeszyciami

Cennik Kia ProCeed

Wersja GT



Elementy stylistyki GT:

dodatkowo do wersji GT-Line

Sportowe fotele

Tapicerka skórzano - zamszowa z emblematem GT

Czerwone przeszycia foteli, boczków drzwi i kierownicy

Zewnętrzne listwy progowe lakierowane na wysoki połysk w kolorze czarnym z czerwonym akcentem

Ośłona chłodnicy z kratownicą w kolorze czarno-czerwonym z obramowaniem w kolorze ciemnego chromu

Tryb Sport, elektroniczny generator dźwięku

Sportowy układ wydechowy z aktywnymi klapami

Dwie chromowane końcówki układu wydechowego

Zaciski hamulców lakierowane w kolorze czerwonym

Aluminiowe obręcze kół z oponami Michelin Pilot Sport 4 w rozmiarze 225/40/R18



Cennik Kia ProCeed

Pakiety wyposażenia



Pakiet Technologiczny (TEC) 5 000 zł

Cyfrowe zegary **Supervision Cluster** z kolorowym ekranem o przekątnej 12.3"

System **Intelligent Speed Limit Warning** rozpoznający znaki ograniczeń prędkości

System nagłośnienia **JBL** z 8 głośnikami wraz z subwoofer-em i głośnikiem centralnym, oddzielny wzmacniacz o łącznej mocy 320 Watt

Bluetooth z możliwością podłączenia dwóch urządzeń

Indukcyjna ładowarka do telefonu



Pakiet Premium (PRE)

wersja GT-Line: **6 000 zł**

wersja GT: **3 500 zł**

Funkcja automatycznego otwierania i zamykania pokrywy bagażnika **Smart Tailgate**

Składana oraz dzielona tylna kanapa **40:20:40** z uchwytami do składania kanapy w bagażniku (GT-Line)

System automatycznego parkowania równoległego i prostopadłego **Auto Park Assist** z przednimi oraz tylnymi czujnikami (GT-Line)

Tapicerka skórzano - zamszowa z szarymi przeszyciami (GT-Line)

Elektryczny fotel kierowcy z 8-kierunkową regulacją oraz funkcją pamięci ustawień (GT)

Cennik Kia ProCeed

Pakiety wyposażenia | Opcje



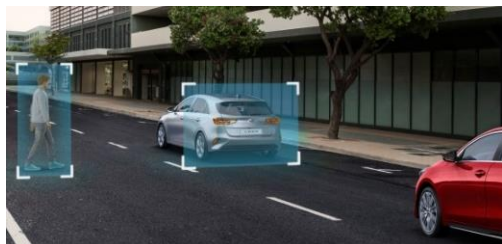
Szklany Dach (PNS)

3 500 zł

Szklany dach sterowany elektrycznie

Elektrycznie regulowana roleta

Oświetlenie wnętrza LED



Pakiet Bezpieczeństwo (AEB)

3 000 zł (6MT) / **4 000 zł** (7DCT)

System monitorowania martwego pola **Blind Spot Collision Warning** w lusterkach

System automatycznie zmieniający tor jazdy **Blind Spot Collision Avoidance Assist** w przypadku braku reakcji kierowcy na możliwość wystąpienia kolizji podczas zmiany pasa

System monitorowania ruchu pojazdów podczas cofania **Rear Cross Traffic Collision Warning**

System monitorowania ruchu pojazdów podczas cofania z funkcją automatycznego zatrzymania **Rear Cross Traffic Collision Assist**

System audio-wizualnego ostrzegania **Safe Exit Warning** w momencie nadjeżdżania z tyłu pojazdu i otwierania drzwi

Asystent jazdy po autostradzie **Highway Driving Assist** (tylko dla skrzyni DCT)



Felgi Aluminiowe 18" (A18)

dla wersji GT-Line 7DCT

1 000 zł

18" felgi aluminiowe, opony Michelin Pilot Sport 4 w rozmiarze 225/40/R18



Connect

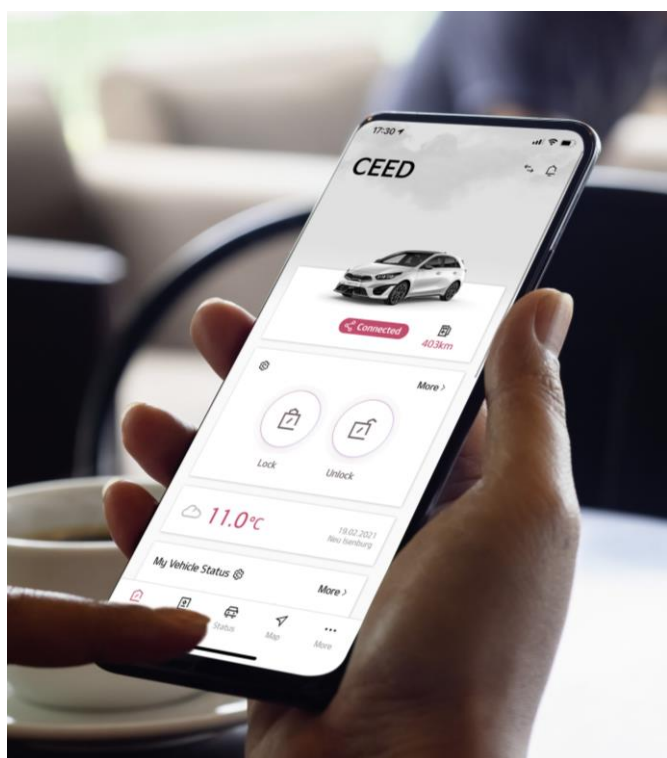
Nowy wymiar łączności
z Twoim samochodem.



Kia Connect zapewnia pełną kontrolę, którą masz dosłownie w zasięgu palca swojej ręki.

Kia Live - wiesz więcej, jedziesz jeszcze dalej

Kia Live dostarcza przydatnych w trasie informacji o podróży. Zobacz między innymi aktualny ruch drogowy, ceny paliw i prognozę pogody na ekranie systemu nawigacji w czasie rzeczywistym.



Aplikacja Kia Connect

Aplikacja Kia Connect zapewnia dostęp do informacji diagnostycznych, statystyk jazdy oraz statusu pojazdu.

Zaplanuj trasę i wyślij ją bezpośrednio do systemu nawigacji

Znajdź mój samochód

Moje podróże

Status auta

Powiadomienia

Tryb współdzielenia auta

Miejsca użyteczności publicznej

Nawigacja online z dynamicznym planowaniem trasy oraz funkcją „ostatnia mila”

Kalendarz

Dowiedz się więcej o Kia Connect, kliknij [tutaj](#)

Cennik Kia ProCeed

Szczegóły wyposażenia



| Bezpieczeństwo | | |
|---|-----|-----|
| Poduszki powietrzne czołowe dla kierowcy i pasażera, system dezaktywacji poduszki powietrznej pasażera | ● | ● |
| Poduszki powietrzne boczne dla kierowcy i pasażera, pełnowymiarowe kurtyny powietrzne dla pasażerów przednich i tylnych siedzeń | ● | ● |
| Pasy bezpieczeństwa z napinaczami (przód) oraz czujnikami obecności pasażera (przód / tył), system mocowania fotelików dziecięcych ISOFIX | ● | ● |
| System stabilizacji toru jazdy ESC, System wspomagający pokonywanie podjazdów HAC, System zapobiegający blokowaniu się kół podczas hamowania ABS | ● | ● |
| System autonomicznego hamowania z funkcją wykrywania pojazdów, pieszych i rowerzystów FCA | ● | ● |
| System ostrzegania o zmęczeniu kierowcy oraz informujący o ruszaniu poprzedzającego pojazdu DAW | ● | ● |
| Asystent utrzymania pasa ruchu LKA | ● | ● |
| Asystent jazdy utrzymujący pojazd pośrodku pasa ruchu LFA | ● | ● |
| Funkcja automatycznego przełączania pomiędzy światłami drogowymi i mijania HBA | ● | ● |
| Światła do jazdy dziennej wykonane w technologii LED, automatycznie włączane światła mijania z czujnikiem zmierzchu | ● | ● |
| Funkcja pomiaru ciśnienia w oponach | ● | ● |
| Czujniki parkowania z tyłu | ● | ● |
| Przednie lampy przeciwmgielne wykonane w technologii LED | ● | ● |
| Tylne lampy wykonane w technologii LED z funkcją światła do jazdy dziennej | ● | ● |
| Światła mijania oraz drogowe wykonane w technologii LED | ● | ● |
| Tempomat z ogranicznikiem prędkości | ● | ● |
| Aktywny tempomat z automatyczną regulacją odległości oraz funkcją Stop & Go SCC (tylko dla DCT) | ● | ● |
| Asystent jazdy po autostradzie HDA (tylko dla DCT) | AEB | AEB |
| System automatycznego parkowania z przednimi oraz tylnymi czujnikami PA | PRE | ● |
| System monitorowania martwego pola z funkcją automatycznej korekty toru jazdy BCA • System monitorowania ruchu pojazdów podczas cofania z funkcją automatycznego zatrzymania BCA • System audio-wizualnego ostrzegania o zagrożeniu w momencie nadjeżdżania z tyłu pojazdu i otwierania drzwi SEW | AEB | AEB |
| System rozpoznający znaki ograniczeń prędkości ISLW | TEC | TEC |
| Technologia i komfort | | |
| Elektryczne, progresywne wspomaganie układu kierowniczego | ● | ● |
| Regulacja kolumny kierownicy w dwóch płaszczyznach | ● | ● |
| Regulacja wysokości siedziska fotela kierowcy oraz pasów bezpieczeństwa dla pasażerów przednich siedzeń | ● | ● |
| Elektrycznie sterowane szyby drzwi przednich i tylnych | ● | ● |
| Elektrycznie regulowane, podgrzewane oraz składane lusterka zewnętrzne z funkcją kierunkowskazów w technologii LED | ● | ● |
| Alarm obwodowy, immobilizer | ● | ● |
| Klimatyzacja automatyczna, dwustrefowa z wyświetlaczami w pokrętlach oraz funkcją automatycznego odparowywania przedniej szyby | ● | ● |
| Skórzane wykończenie kierownicy oraz drążka zmiany biegów | ● | ● |
| Automatyczne wycieraczki z czujnikiem deszczu | ● | ● |
| Elektrochromatyczne lusterko wewnętrzne z cienką ramką | ● | ● |
| Gniazdo USB-C do ładowania urządzeń przenośnych w konsoli środkowej z przodu oraz z tyłu dla pasażerów tylnych siedzeń | ● | ● |
| Radioodtwarzacz z 6 głośnikami i sterowaniem z kierownicy, złącze USB, Bluetooth z zestawem głośnomówiącym, tuner radia cyfrowego DAB | ● | ● |
| System nawigacji satelitarnej z obsługą w języku polskim, 10,25" kolorowy ekran dotykowy LCD, 7 letni plan darmowej aktualizacji, interfejs Apple CarPlay oraz Android Auto | ● | ● |
| Kamera cofania z dynamicznymi liniami ułatwiającymi parkowanie | ● | ● |
| System otwierania i uruchamiania pojazdu bez użycia kluczyka Smart Key, wyposażony w czujnik zbliżeniowy w drzwiach przednich oraz pokrywie bagażnika przycisk uruchamiający silnik Start / Stop | ● | ● |
| Elektryczny hamulec postojowy z funkcją Auto Hold, konsola centralna z regulowanym wzdłużnie podłokietnikiem oraz nawiewami na tył | ● | ● |
| Kolorowy wyświetlacz LCD komputera pokładowego o przekątnej 4,2", regulacja podświetlenia zegarów | ● | ● |
| Elektryczna regulacja podparcia lędźwiowego foteli przednich, manualna regulacja wysokość siedziska fotela pasażera | ● | ● |
| Podgrzewane przednie fotele z możliwością stopniowania, podgrzewana kierownica, podgrzewana szyba przednia | ● | ● |
| Tryb Sport (dla wersji GT-Line dostępny dla skrzyni 7DCT) | ● | ● |
| Elektroniczny generator dźwięku (dostępny w trybie Sport) | ● | ● |
| Roleta przestrzeni bagażowej | ● | ● |
| Sortownik pod podłogą bagażnika, schówek na roletę | ● | ● |
| Oslony przeciwsłoneczne z lusterkami, lampka do czytania w podsufitce oraz schówek na okulary | ● | ● |
| Składana oraz dzielona tylna kanapa 60:40 | ● | ● |
| Składana oraz dzielona tylna kanapa 40:20:40, uchwyty do składania kanapy w bagażniku | PRE | ● |

Cennik Kia ProCeed

Szczegóły wyposażenia



Technologia i komfort

| | | |
|--|-----|-----|
| Gniazdo 12V w konsoli centralnej | ● | ● |
| Mata wygłuszająca pod pokrywą silnika | ● | ● |
| Kontrolka poziomu płynu do spryskiwaczy | ● | ● |
| Oslony przeciwsłoneczne z funkcją podświetlania | ● | ● |
| Przednie gniazdo USB do ładowania urządzeń przenośnych | ● | ● |
| Kieszenie w oparciach przednich foteli | ● | ● |
| Podłokietnik centralny tylnej kanapy z uchwytem na kubki | ● | ● |
| Sportowy układ wydechowy z aktywnymi kłapami | | ● |
| Elektryczny fotel kierowcy z 8-kierunkową regulacją oraz funkcją pamięci ustawień | | PRE |
| Indukcyjna ładowarka do telefonu | TEC | TEC |
| System nagłośnienia JBL z 8 głośnikami wraz z subwoofer-em i głośnikiem centralnym, oddzielny wzmacniacz o łącznej mocy 320 Watt | TEC | TEC |
| Cyfrowe zegary Supervision Cluster z kolorowym ekranem o przekątnej 12.3 | TEC | TEC |
| Funkcja automatycznego otwierania i zamykania pokrywy bagażnika Smart Tailgate | PRE | PRE |

Usługi łączności Connected Car

| | | |
|---|---|---|
| Zestaw usług cyfrowych Kia Connect zapewniających wsparcie kierowcy w czasie rzeczywistym oraz zdalny dostęp do informacji o samochodzie | ● | ● |
| Zestaw usług cyfrowych Kia Live zapewniających wsparcie kierowcy w czasie rzeczywistym w zakresie: ruchu drogowego, informacji pogodowych, informacji o punktach użyteczności publicznej, cenach paliw, miejscach parkingowych i stacjach ładowania | ● | ● |
| 7-letni plan darmowej, stacjonarnej aktualizacji map | ● | ● |
| OTA (Over The Air) - zdalna aktualizacja oprogramowania i map nawigacji całej Europy i Rosji, darmowa przez okres jednego roku | ● | ● |

Wygląd i styl

| | | |
|--|---|---|
| Spojler dachowy w kolorze czarnym lakierowany na wysoki połysk, światło stop w kształcie trójkąta | ● | ● |
| Czarna podsufitka | ● | ● |
| Zderzaki, klamki zewnętrzne lakierowane w kolorze nadwozia, barwione szyby | ● | ● |
| Satynowe obramowanie szyb, zewnętrzne ozdobne elementy nadwozia lakierowane na wysoki połysk w kolorze czarnym | ● | ● |
| Elementy wnętrza lakierowane na wysoki połysk w kolorze czarnym, chromowane klamki wewnętrzne | ● | ● |
| Krata wlotu powietrza w kolorze czarnym o wysokim połysku z satynowym wykończeniem | ● | |
| Krata wlotu powietrza w kolorze czarno-czerwonym z satynowym wykończeniem | | ● |
| Przyciemniane szyby tylne | ● | ● |
| Aluminiowe nakładki na pedały | ● | ● |
| Sportowy wzór kierownicy | ● | ● |
| Aluminiowe wewnętrzne nakładki progowe | ● | ● |
| Lusterka zewnętrzne lakierowane na wysoki połysk w kolorze czarnym | ● | ● |
| Ozdobne elementy nadwozia lakierowane w kolorze czerwonym | | ● |
| Dwie chromowane końcówki układu wydechowego | | ● |
| Zaciski hamulcowe lakierowane w kolorze czerwonym | | ● |

Tapicerki

| | | |
|--|-----|---|
| Tapicerka skórzano - materiałowa GT-Line w kolorze czarnym, jasne przeszycia foteli (kolorystyka wnętrza WK) | ● | |
| Sportowe fotele, tapicerka skórzano - zamszowa w kolorze czarnym z emblematem GT-Line, przeszycia foteli oraz kierownicy w kolorze szarym | PRE | |
| Sportowe fotele, tapicerka skórzano - zamszowa w kolorze czarnym z emblematem GT, czerwone przeszycia foteli, boczaków drzwi, kierownicy, drążka zmiany biegów | | ● |

Koła

| | | |
|---|-----|---|
| Koło zapasowe dojazdowe (nie dostępne dla silnika 1.5T-GDI MHEV) | ● | |
| Zestaw naprawczy (dla silnika 1.5T-GDI MHEV oraz 1.6T-GDI) | ● | ● |
| 17" aluminiowe obręcze kół z oponami w rozmiarze 225/45/R17, 16" tarcze hamulcowe z przodu | ● | |
| 18" aluminiowe obręcze kół GT-Line z oponami Michelin Pilot Sport 4 w rozmiarze 225/40/R18, 16" tarcze hamulcowe z przodu (dostępne dla skrzyni 7DCT, nie dostępne dla silnika 1.5T-GDI MHEV) | A18 | |
| 18" aluminiowe obręcze kół GT z oponami Michelin Pilot Sport 4 w rozmiarze 225/40/R18, 17" tarcze hamulcowe z przodu | | ● |

Cennik Kia ProCeed

Opcje dodatkowe | Kolory nadwozia | Felgi



Ceny opcji dodatkowych

| | | | |
|---|-----|------------|------------|
| Pakiet Technologiczny | TEC | 5 000 | 5 000 |
| Pakiet bezpieczeństwa dla wersji 6MT | AEB | 3 000 | |
| Pakiet bezpieczeństwa dla 7DCT | AEB | 4 000 | 4 000 |
| Dedykowane aluminiowe obręcze kół GT z oponami Michelin Pilot Sport 4 w rozmiarze 225/40/R18 (dostępne dla skrzyni 7DCT) | A18 | 1 000 | |
| Pakiet Premium | PRE | 6 000 | 3 500 |
| Szklany dach, sterowany elektrycznie, elektrycznie regulowana roleta, oświetlenie wnętrza LED | PNS | 3 500 | 3 500 |
| Lakier metalizowany / pastelowy | | 2 500 | 2 500 |
| Dopłata do autoalarmu akcesoryjnego z funkcjami: czujnik ruchu, dwuobwodowy, własne zasilanie | ALM | 1 200 | 1 200 |
| Omega Car Guard 24 - zabezpieczenie klasy profesjonalnej, które chroni samochód przed nieautoryzowanym uruchomieniem poprzez przechwycenie sygnału z kluczyka, za pomocą skradzionego kluczyka, nieautoryzowanym kluczykiem czy ingerencją w systemy elektroniczne samochodu (opcja akcesoryjna, cena z montażem) | | 1 457 | 1 457 |
| EMG QX-IMMO - zaawansowany immobilizer polskiej produkcji, chroni samochód przed wszelkimi metodami kradzieży, w tym nowoczesnymi jak "kradzież na walizkę" i „Game Boy”, uniemożliwia nieautoryzowane uruchomienie samochodu (opcja akcesoryjna, cena z montażem) | | 1 457 | 1 457 |
| Znakowanie pojazdów SelectaDNA (dotyczy samochodów opuszczających skład celny od 1 lipca 2022 r.) | | 1 000 0 | 1 000 0 |

Pakiety serwisowe na 4 lata lub 60 000 km

Cena brutto

| | | |
|----------------|--|-------|
| 1.0 T-GDI | Przeglądy co 30 000 km / 24 miesiące, dodatkowe wymiany oleju co 15 000 km / 12 miesięcy | 3 868 |
| 1.5 T-GDI | Przeglądy co 30 000 km / 24 miesiące, dodatkowe wymiany oleju co 15 000 km / 12 miesięcy | 4 089 |
| 1.5 T-GDI MHEV | Przeglądy co 30 000 km / 24 miesiące, dodatkowe wymiany oleju co 15 000 km / 12 miesięcy | 5 081 |
| 1.6 T-GDI | Przeglądy co 30 000 km / 24 miesiące, dodatkowe wymiany oleju co 15 000 km / 12 miesięcy | 3 715 |

Zalety wykupionych przeglądów okresowych:

- gwarancja ceny
- pełna historia obsługi serwisowej zwiększa wartość pojazdu przy odsprzedaży
- przenoszone na kolejnego właściciela

Kolory nadwozia i wzory felg



Cassa White (WD)
(tylko GT-Line)
bez dopłaty



Orange Fusion (RNG)
bez dopłaty dla GT
płatny dla GT-Line



Deluxe White (HW2)



Felgi aluminiowe GT-Line
z oponami w rozmiarze
225/45/R17



Lunar Silver (CSS)



Penta Metal (H8G)



Black Pearl (1K)



Felgi aluminiowe GT-Line
z oponami w rozmiarze
225/40/R18



Blue Flame (B3L)



Infra Red (AA9)



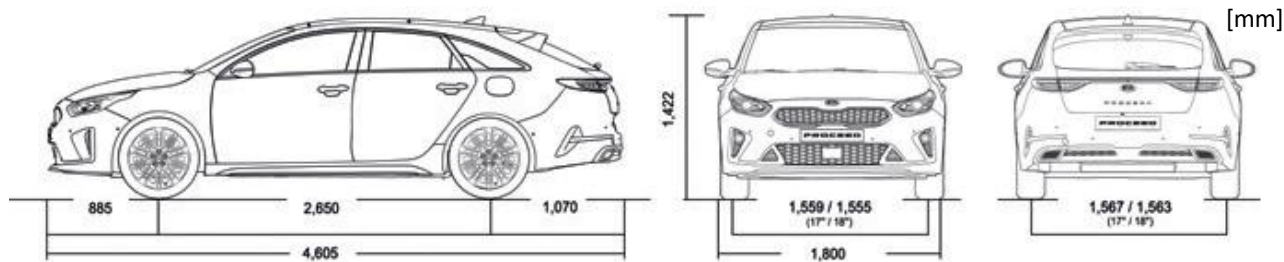
Experience Green (EXG)



Felgi aluminiowe GT
z oponami w rozmiarze
225/40/R18

Cennik Kia ProCeed

Dane techniczne



| 1.0 T-GDI | 1.5 T-GDI | | 1.6 T-GDI |
|-----------------------|-----------------------|-----------------------------|----------------------------------|
| mechaniczna 6-biegowa | mechaniczna 6-biegowa | DCT dwusprzęgłowa 7-biegowa | MHEV DCT dwusprzęgłowa 7-biegowa |

Silnik i zawieszenie

| | | | | |
|---|---------------------------------------|---------------------|--|---------------------|
| Układ napędowy | benzynowy z turbodoładowaniem | | | |
| Pojemność skokowa | 998 | 1 482 | | 1 591 |
| Maksymalna moc [KM/obr./min.] | 120 / 6 000 | 160 / 5 500 | | 204 / 6 000 |
| Maksymalny moment obrotowy [Nm/obr./min.] | 172 / 1 500 ~ 4 000 | 253 / 1 500 ~ 3 500 | | 265 / 1 500 ~ 4 500 |
| Przód | kolumny Mc Phersona, sprężyny śrubowe | | | |
| Tył | wielowahaczowe | | | |

Osiągi i dane eksploatacyjne

| | | | | |
|--|------------------------------|-----------|-----------|-----------|
| Prędkość maksymalna [km/h] | 190 | 210 | | 225 |
| Przyspieszenie 0-100 km/h [s] | 11.3 | 8.8 | | 7.5 |
| Elastyczność 80-120 km/h [s] | 13.9 | 6.2 | | 5.0 |
| Droga hamowania [m] | 35.8 | | | |
| Hamulce - typ (przód/tył) | tarczowe / tarczowe | | | |
| Minimalny promień skrętu [m] | 5.3 | | | |
| Pojemność zbiornika paliwa [l] | 50 | | | |
| Zużycie paliwa, cykl mieszany [l/100km]* | 5.2 - 6.4 | 5.5 - 6.3 | 5.8 - 6.1 | 5.6 - 6.0 |
| Emisja CO ₂ , cykl mieszany [g/km]* | 119 - 145 | 125 - 142 | 131 - 138 | 126 - 136 |
| Norma Emisji | Euro 6 (cykl WLTP) | | | |
| Pojemność przestrzeni bagażowej [VDA/l] | 594 - 1 545 (472-1 423 MHEV) | | | |
| Masa własna [kg] | 1 300 | 1 323 | 1 350 | 1 380 |
| Dopuszczalna masa całkowita [kg] | 1 830 | 1 850 | 1 880 | 1 900 |
| Gwarancja | 7 lat / 150 000 km** | | | |

*Wartości zużycia paliwa i emisji CO₂ (cykl WLTP) wynikają z wersji/wariantu pojazdu oraz z jego wyposażenia. Dane zużycia paliwa mają charakter porównawczy i zostały uzyskane na stanowisku pomiarowym zgodnie z wymaganiami Rozporządzenia Komisji 2017/1151. Wartości rzeczywiste mogą być inne w zależności od warunków i stylu jazdy. Zestawienie zużycia paliwa i emisji CO₂ zawierające dane wszystkich nowych samochodów osobowych jest dostępne nieodpłatnie w każdym punkcie sprzedaży pojazdów. Poza wielkością zużycia paliwa przez samochód, również zachowanie kierowcy, jak i inne czynniki natury nietechnicznej, mają wpływ na poziom zużycia paliwa i emisji CO₂ przez samochód. CO₂ jest głównym gazem cieplarnianym odpowiedzialnym za globalne ocieplenie.

**Szczegółowy zakres i warunki znajdują się w książce gwarancyjnej danego pojazdu. Wszystkie produkowane obecnie samochody Kia są wykonywane z materiałów spełniających, pod kątem możliwości odzysku i recyklingu, wymagania określone w normie ISO 22628 i uzyskały w tym zakresie europejskie świadectwa homologacji zgodnie z dyrektywą 2005/64/WE. Kia Polska zapewni wszystkim użytkownikom samochodów sieć odbioru pojazdów po zakończeniu ich eksploatacji zgodną z wymaganiami ustawy z 25 stycznia 2005 r. o recyklingu pojazdów wycofanych z eksploatacji (Dz. U. Nr 25, poz. 202, z późn. zm.) Więcej informacji dotyczących ekologii znajdź Państwo na stronach: www.kia.com

7
7 LAT
AKTUALIZACJI MAP

7
LAT GWARANCJI
SPRAWDZONA JAKOŚĆ

Kia Polska Sp. z o.o. dochowując wszelkiej staranności zaznacza, że informacje zawarte w cenniku były aktualne w dniu jego publikacji. Jednocześnie Kia Polska Sp. z o.o. zastrzega sobie prawo do wprowadzenia bez uprzedzenia zmian danych, w tym parametrów technicznych, wyposażenia, cen i specyfikacji pojazdów, które mogą być zależne od terminu dostawy i miejsca wytworzenia oraz zastosowanych rozwiązań i dostępności, a także aktów władzy. Wszelkie cenniki publikowane przez Kia uchylają cenniki opublikowane wcześniej. Cennik nie stanowi oferty, a jedynie zaproszenie do zawarcia umowy. Dlatego poszczególne pozycje podane w cenniku mają walor rekomendacji i nie są wiążące. W wypadku sprzedaży konsumenckiej zawarte w tym cenniku informacje nie stanowią zapewnienia ani oświadczenia gwarancyjnego w rozumieniu kodeksu cywilnego, jak również nie stanowią opisu w rozumieniu ustawy z 30-05-2014 o prawach konsumenta. Niniejszy cennik oraz cenniki wyposażenia dodatkowego stanowią podstawę do ustalenia ceny. Ostateczne określenie ceny następuje po uzgodnieniu przez Dealera i Klienta szczegółowych cech zamówienia. Informujemy, że elementy dodatkowe wyposażenia stanowią odrębny od samochodu przedmiot sprzedaży. Wiążące ustalenie ceny, wyposażenia i specyfikacji pojazdu, a także określenie parametrów technicznych zawiera świadectwo homologacji typu pojazdu oraz umowa sprzedaży pojazdu. Podane ceny zawierają podatek VAT. Oferty promocyjne mogą być kierowane zarówno do Klientów indywidualnych jak i do klientów flotowych. Klienci flotowi mogą uzyskać informacje o aktualnych promocjach u Dealera.

Kia Polska Sp. z o.o.
ul. Puławska 366
02-819 Warszawa