

Kia XCeed

Cennik



Movement that inspires

Cennik Kia XCeed

Rok produkcji 2021

Rok modelowy 2022

Cennik w PLN ważny od 03.01.2022

2021

WYPRZEDAŻ

Rabat do 4 000 zł
Odkryj wersję **BUSINESS LINE**
Korzyść do 7 000 zł



silniki benzynowe

			M	L	BUSINESS LINE	PRESTIGE LINE	XL
1.0 T-GDI	120 KM	6MT	84 900 80 900	98 400 94 400	105 400 101 400	-	-
1.5 T-GDI	160 KM	6MT	90 900 86 900	104 400 100 400	111 400 107 400	119 900 115 900	-
1.5 T-GDI	160 KM	7DCT	96 900	110 400	117 400	125 900	-
1.6 T-GDI	204 KM	7DCT	-	117 400	124 400	132 900	-

silnik Diesla Mild Hybrid

1.6 CRDi MHEV	136 KM	6iMT	99 400 95 400	112 900 108 900	119 900 115 900	128 400 124 400	-
1.6 CRDi MHEV	136 KM	7DCT	105 400	118 900	125 900	134 400	-

silnik benzynowy Mild Hybrid

1.5 T-GDI MHEV	160 KM	7DCT	-	114 400	121 400	129 900	-
----------------	--------	------	---	---------	---------	---------	---

silnik benzynowy Plug-in Hybrid

1.6 GDI PHEV	141 KM	6DCT	-	130 490	139 490	-	146 990
--------------	--------	------	---	---------	---------	---	---------

6 iMT 6 biegowa, manualna skrzynia biegów z elektronicznie sterowanym sprzęgłem „Clutch-By-Wire”

6DCT dwusprzęgłowa, 6-biegowa skrzynia biegów z możliwością sekwencyjnej zmiany biegów za pomocą łopatek przy kierownicy, funkcja wyboru trybu jazdy: Normal lub Sport (łopatki niedostępne z systemem AEB)

7DCT dwusprzęgłowa, 7-biegowa skrzynia biegów z możliwością sekwencyjnej zmiany przełożeń za pomocą łopatek przy kierownicy (łopatki niedostępne z systemem AEB), funkcja wyboru trybu jazdy : Comfort, Sport:

Cennik Kia XCeed

Rok produkcji 2021
Cennik wersji Business Line

2021
WYPRZEDAŻ

Rabat do 4 000 zł
Odkryj wersje **BUSINESS LINE**
Korzyść do 7 000 zł

silniki benzynowe			Cena	Cena wyprzedażowa	Korzyść: wyposażenie + rabat
1.0 T-GDI	120 KM	6MT	105 400	101 400	7 000
1.5 T-GDI	160 KM	6MT	111 400	107 400	7 000
silnik Diesla Mild Hybrid					
1.6 CRDi MHEV	136 KM	6iMT	119 900	115 900	7 000

Wersja Business Line - wyposażenie dodatkowe do wersji L o wartości 10 000 zł w cenie 7 000 zł

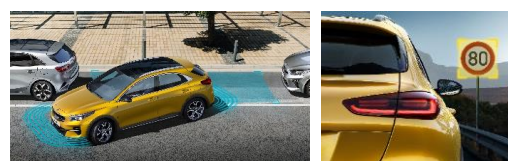
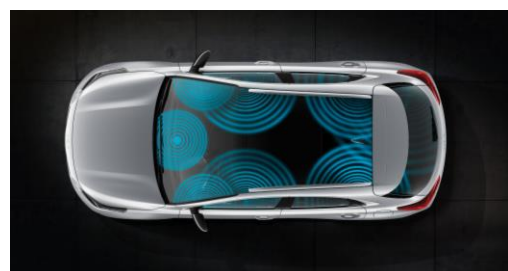
System automatycznego parkowania **Auto Park Assist** z przednimi oraz tylnymi czujnikami

Pakiet zimowy: podgrzewane przednie fotele z możliwością stopniowania, podgrzewana kierownica, podgrzewana szyba przednia (opcja niedostępna do silnika Diesla)

System otwierania i uruchamiania pojazdu bez użycia kluczyka **Smart Key**

System nagłośnienia JBL z 8 głośnikami wraz z subwoofer-em i głośnikiem centralnym, oddzielny wzmacniacz o łącznej mocy 320 Watt

System **Intelligent Speed Limit Warning** rozpoznający znaki ograniczeń prędkości



Cennik Kia XCeed

Rok produkcji 2022

Rok modelowy 2022

Cennik w PLN ważny od 11.02.2022



silniki benzynowe

			M	L	BUSINESS LINE	PRESTIGE LINE	XL
1.0 T-GDI	120 KM	6MT	86 900	100 400	107 400	-	-
1.5 T-GDI	160 KM	6MT	92 900	106 400	113 400	121 900	-
1.5 T-GDI	160 KM	7DCT	100 900	114 400	121 400	129 900	-
1.6 T-GDI	204 KM	7DCT	-	121 400	128 400	136 900	-

silnik Diesla Mild Hybrid

1.6 CRDi MHEV	136 KM	6iMT	101 400	114 900	121 900	130 400	-
1.6 CRDi MHEV	136 KM	7DCT	109 400	122 900	129 900	138 400	-

silnik benzynowy Mild Hybrid

1.5 T-GDI MHEV	160 KM	7DCT	-	118 400	125 400	133 900	-
----------------	--------	------	---	---------	---------	---------	---

silnik benzynowy Plug-in Hybrid

1.6 GDI PHEV	141 KM	6DCT	-	132 490	141 490	-	148 990
--------------	--------	------	---	---------	---------	---	---------

6 iMT 6 biegowa, manualna skrzynia biegów z elektronicznie sterowanym sprzęgłem „Clutch-By-Wire”

6DCT dwusprzęgłowa, 6-biegowa skrzynia biegów z możliwością sekwencyjnej zmiany biegów za pomocą łopatek przy kierownicy, funkcja wyboru trybu jazdy: Normal lub Sport (łopatki niedostępne z systemem AEB)

7DCT dwusprzęgłowa, 7-biegowa skrzynia biegów z możliwością sekwencyjnej zmiany przełożeń za pomocą łopatek przy kierownicy (łopatki niedostępne z systemem AEB), funkcja wyboru trybu jazdy : Comfort, Sport:

Cennik Kia XCeed

Rok produkcji 2022
Finansowanie

KIA Finance

KIA Smart Credit **KIA Smart Leasing**

Nowoczesne formy finansowania samochodu z wysoką wartością rezydualną oraz odkupem samochodu gwarantowanym przez Dealera.

Splacają Państwo jedynie realną utratę wartości pojazdu, płacąc atrakcyjne raty miesięczne, a użytkowany pojazd można wymienić na nowy co dwa, trzy lub cztery lata. Dzięki gwarantowanej przez Dealera Kia wartości odkupu, minimalizują Państwo do zera formalności związane ze sprzedażą samochodu na rynku wtórnym. Po okresie finansowania, zgodnie z zawartą wraz z umową kredytu - umową odkupu, będą mogli Państwo odsprzedać pojazd Dealerowi, u którego został zakupiony na warunkach określonych w umowie odkupu, lub samodzielnie kontynuować spłatę kredytu.

Wpłata
0 - 30%

Okres finansowania
24 - 48 miesięcy

Zwrot lub wykup
samochodu



Limit przebiegu 10 000 - 25 000 km / rok

Nasz wybór

KIA Smart Credit

KIA Smart Leasing

Wersja wyposażenia M 1.0 T-GDI 120KM MT

Cena brutto 86 900,00 zł
Cena netto 70 650,41 zł

już od
945 zł
brutto miesięcznie
RRSO 10,28%

już od
715 zł
netto miesięcznie

Wersja wyposażenia M 1.5 T-GDI 160KM DCT

Cena brutto 100 900,00 zł
Cena netto 82 032,52 zł

już od
1 199 zł
brutto miesięcznie
RRSO 10,28%

już od
915 zł
netto miesięcznie

Wpłata własna: 10%
Okres finansowania: 48 miesięcy
Limit przebiegu: 15 000 km / rok

Wpłata własna: 10%
Okres finansowania: 47 miesięcy
Limit przebiegu: 15 000 km / rok

Inne formy finansowania samochodów w ramach programu Kia Finance. Szczegóły w salonach.

KIA Credit

Skorzystaj z finansowania w formie kredytu. Proponujemy zarówno standardowe kredyty ratalne, kredyty z karencją w spłacie oraz kredyty balonowe.

KIA For You

Lekka rata z pełnym pakietem korzyści w programie wynajmu długoterminowego dla klientów indywidualnych.

KIA Leasing

Klasyczny leasing operacyjny, leasing finansowy oraz leasing finansowy VAT marża (na samochody używane).

KIA For Business

Jesteś właścicielem małej lub średniej firmy albo menedżerem floty pojazdów? W ofercie leasingu Kia zawsze znajdziesz rozwiązania dostosowane do różnych potrzeb.

Noty prawne

Kia Smart Credit

Rzeczywista Roczna Stopa Oprocentowania (RRSO) dla kredytu samochodowego na zakup pojazdu u autoryzowanego dealera marki Kia wynosi 10,28%, całkowita kwota kredytu (bez kredytowanych kosztów kredytu) 51 948 zł, całkowita kwota do zapłaty przez konsumenta 67 891,52 zł, oprocentowanie stałe 8,39%, całkowity koszt kredytu 15 943,52 zł (w tym: prowizja 1 974,02 zł, odsetki 13 969,50 zł), 66 miesięcznych rat równych w wysokości 1 013,30 zł oraz ostatnia rata wyrównująca w wysokości 1 013,72 zł. Kalkulacja została dokonana na dzień 18.01.2022r. na reprezentatywnym przykładzie: Kredyt na zakup nowego pojazdu marki Kia w cenie 84 318 zł, z wpłatą własną 32 370 zł z zabezpieczeniem w postaci cesji praw do odszkodowania z polisy autocasco. Do uzyskania kredytu na powyższych warunkach wymagane jest zawarcie umowy ubezpieczenia pojazdu w zakresie autocasco, której koszt nie został wliczony do RRSO oraz ustanowienie zabezpieczenia w postaci cesji praw z tego ubezpieczenia. Kredyt samochodowy udzielany jest przez BNP Paribas Bank Polska S.A. („Bank”), z którym współpracują Dealerzy sieci dealerskiej Kia, umocowani do świadczenia w imieniu Banku usług pośrednictwa w zakresie czynności faktycznych i prawnych związanych z zawieraniem umów kredytu. Dostępność kredytu zależy od wyniku oceny zdolności kredytowej klienta dokonanej przez Bank. Świadczenie reklamowanych usług bankowych następuje na warunkach i zasadach szczegółowo określonych w umowie zawartej z Klientem. Szczegóły dostępne u Dealerów Kia. Niniejszy materiał nie stanowi oferty.

Kia Smart Leasing

Kalkulację rat leasingu sporządzono w oparciu o zmienną stopę procentową WIBOR 1M, która w dniu 14.02.2022 roku wynosiła 2,86%, powiększoną o marżę. Opłata wstępna 10%, okres leasingu 47 miesięcy, przebieg 15 000 km rocznie, wartość wykupu w zależności od modelu. Przyznanie finansowania uzależnione jest od wyniku badania zdolności ubiegającego się o finansowanie do jego spłaty. Szczegóły finansowania u dealerów marki Kia. Propozycja nie stanowi oferty i jest adresowana wyłącznie do przedsiębiorców. Podmiotem finansującym jest BNP Paribas Leasing Services Sp. z o.o.



7 LAT
AKTUALIZACJI MAP



Cennik Kia XCeed

Technologia Plug-in Hybrid



KIA Charge

Ładuj swoją hybrydową Kia Ceed przy pomocy KiaCharge.

Dowiedz się więcej na kiacharge.com

ATUTY HYBRYDY PLUG-IN

Nowoczesna bateria 8,9 kWh

litowo - jonowo - polimerowa

6 DCT

dwusprzęgłowa skrzynia biegów

141 KM | 265 Nm

łączna moc układu hybrydowego

do 59 km

zasięg w trybie elektrycznym (WLTP)

poniżej 3h

szybki czas ładowania
(przy mocy ładowania 3,3kW)

1,43 l/100km

niskie zużycie paliwa (WLTP)

32 g/km

niska emisja CO₂ (WLTP)

Istnieją pewne sytuacje, w których silnik benzynowy włącza się automatycznie, nawet gdy pojazd jest w trybie EV. Przykładami mogą być: stan naładowania akumulatora układu hybrydowego obniżony do pewnego poziomu, duże zapotrzebowanie na przyspieszenie i/lub konieczność ogrzania kabiny.

Cennik Kia XCeed

Technologia Mild Hybrid Electric Vehicle



ATUTY WERSJI MHEV

1.5 T-GDI 160 KM 7DCT

253 Nm / 1 500 - 3 500 obr.

135-141 g

1.6 CRDi 136 KM

7DCT / 6iMT

280 Nm / 1 500 - 3 000 obr. (6iMT)

320 Nm / 2 000 - 2 250 obr. (7DCT)

130-135 g (6iMT)

134-139 g (7DCT)

Dodatkowy moment obrotowy, który generuje silnik elektryczny wpływa zarówno na poprawę osiągnięć jak i na zmniejszenie zużycia paliwa

System automatycznie wyłącza silnik z załączonym biegiem już na etapie hamowania silnikiem, przy małych prędkościach

48-woltowa hybryda umożliwia „żeglowanie” przy całkowicie wyłączonym silniku spalinowym, podczas jazdy bez obciążenia **do prędkości 160 km/h**

Jednostka napędowa uruchamia się natychmiast i płynnie, gdy tylko kierowca naciśnie ponownie pedał przyspieszenia lub sprzęgła

Podczas zjazdów ze wzniesienia oraz hamowania układ hybrydowy **odzyskuje energię**, która następnie magazynowana jest w 48V akumulatorze litowo-jonowym

Pedał sprzęgła działa w taki sam sposób, jak w samochodach wyposażonych w klasyczną przekładnię mechaniczną, a elektromechaniczne sterowanie pracą sprzęgła zapewnia płynną zmianę biegów i łatwe wycucie momentu wysprzęglenia



Rozruch samochodu

Przyspieszanie / jazda pod górę

Jazda z niewielkim obciążeniem dla silnika - jazda ze stałą prędkością

Tryb „żeglowania”

Zjazd ze wzniesienia

Zatrzymanie

Cennik Kia XCeed

Wersje wyposażenia

Wyposażenie standardowe wersji M

- 6 poduszek powietrznych, ESC
- Zdalnie sterowany centralny zamek, składany kluczyk, alarm obwodowy, immobilizer
- Światła do jazdy dziennej wykonane w technologii LED w stylistyce kostek lodu
- Światła mijania oraz drogowe wykonane w technologii LED, kierunkowskazy LED
- Tylne lampy wykonane w technologii LED z funkcją światel do jazdy dziennej
- Przednie lampy przeciwmgielne
- Elektrycznie regulowane i podgrzewane lusterka zewnętrzne w kolorze nadwozia
- Relingi dachowe w kolorze srebrnym
- Felgi aluminiowe 16 calowe z oponami 205/60/R16
- Regulacja wysokości fotela kierowcy
- Szyby przednie i tylne sterowane elektrycznie
- Skórzane wykończenie kierownicy, drążek zmiany biegów pokryty skórą ekologiczną
- Klimatyzacja manualna
- Lane Keep Assist (LKA) - asystent utrzymania pasa ruchu
- Driver Attention Warning (DAW) - system ostrzegania o zmęczeniu kierowcy
- High Beam Assist (HBA) - funkcja automatycznego przełączania pomiędzy światłami drogowymi i mijania
- Forward Collision Avoidance Assist (FCA) - system autonomicznego hamowania z funkcją wykrywania pojazdów i pieszych
- Tempomat z ogranicznikiem prędkości
- Kamera cofania z dynamicznymi liniami ułatwiającymi parkowanie, czujniki parkowania z tyłu
- Przednie gniazdo USB do ładowania urządzeń przenośnych
- Kolorowy wyświetlacz LCD komputera pokładowego o przekątnej 4.2"
- 8" kolorowy, dotykowy ekran LCD, interfejs Apple CarPlay / Android Auto, antena dachowa typu „płetwa rekina”, tuner radia cyfrowego DAB
- Bluetooth z zestawem głośnomówiącym
- Podłokietnik przedni ze schowkiem oraz tylny z uchwytami na kubki

Wyposażenie standardowe wersji L (dodatkowo do wersji M)

- Klimatyzacja automatyczna dwustrefowa z wyświetlaczami w pokrętlach, funkcja automatycznego odparowywania przedniej szyby
- Navi System - system nawigacji satelitarnej z obsługą w języku polskim, 10,25" kolorowy ekran dotykowy LCD, 7 letni plan darmowej aktualizacji, tuner radia cyfrowego DAB
- Kia Connect - zestaw usług cyfrowych zapewniających wsparcie kierowcy w czasie rzeczywistym oraz zdalny dostęp do informacji o samochodzie, usługi Live Services
- OTA (Over The Air) - zdalna aktualizacja oprogramowania i map nawigacji całej Europy i Rosji, darmowa przez okres jednego roku
- Elektryczny hamulec postojowy z funkcją Auto Hold
- Konsola centralna z regulowanym wzdłużnie podłokietnikiem i nawiewami na tył
- Przyciemniane szyby tył
- Elektrycznie składane lusterka zewnętrzne z funkcją kierunkowskazów w technologii LED
- Felgi aluminiowe 16" z oponami w rozmiarze 205/60/R16 (dotyczy wersji PHEV)
- Felgi aluminiowe 18" z oponami 235/45/R18 (nie dotyczy wersji PHEV)
- Elektryczna regulacja podparcia lędźwiowego foteli przednich
- Regulowana wysokość siedziska fotela pasażera
- Składana oraz dzielona tylna kanapa w proporcji 40:20:40 (nie dotyczy wersji PHEV)
- Smart Key - system otwierania i uruchamiania pojazdu bez użycia kluczyka (dotyczy wersji PHEV)
- Wykończenie wnętrza Premium: tapicerka materiałowa z elementami skóry ekologicznej, chromowane klamki wewnętrzne, elementy wnętrza lakierowane na wysoki połysk w kolorze czarnym
- Elektrochromatyczne lusterko wewnętrzne, automatyczne wycieraczki z czujnikiem deszczu
- Kieszenie w oparciach przednich siedzeń
- Oświetlenie kameralne przestrzeni na nogi dla kierowcy (dotyczy wersji PHEV)
- Aluminiowe wewnętrzne nakładki progowe (dotyczy wersji PHEV)

Wyposażenie standardowe wersji PRESTIGE LINE (dodatkowo do wersji L) / XL PHEV (dodatkowo do wersji L PHEV)

- Supervision Cluster - cyfrowe zegary z kolorowym ekranem o przekątnej 12.3"
- Smart Key - system otwierania i uruchamiania pojazdu bez użycia kluczyka
- System nagłośnienia JBL z 8 głośnikami wraz z subwoofer-em i głośnikiem centralnym, oddzielny wzmacniacz o łącznej mocy 320 Watt (nie dotyczy wersji PHEV)
- Auto Park Assist - system automatycznego parkowania z przednimi oraz tylnymi czujnikami
- Pakiet zimowy: podgrzewane przednie fotele z możliwością stopniowania, podgrzewana kierownica, podgrzewana szyba przednia (opcja niedostępna do silnika Diesla oraz wersji PHEV)
- Elektrycznie regulowany fotel kierowcy w 8-kierunkach z funkcją pamięci ustawień
- Smart Tailgate - funkcja automatycznego otwierania i zamykania pokrywy bagażnika
- Rear Cross Traffic Collision Warning - system monitorowania ruchu pojazdów podczas cofania (nie dotyczy wersji PHEV)
- Intelligent Speed Limit Warning - system rozpoznający znaki ograniczeń prędkości
- Blind Spot Collision Warning - system monitorowania martwego pola w lusterkach (nie dotyczy wersji PHEV)
- Aluminiowe nakładki na pedały
- Indukcyjna ładowarka do telefonu
- Felgi aluminiowe 18" z oponami 235/45/R18 (dotyczy wersji PHEV)
- Tapicerka skórzano-zamszowa w kolorze czarnym, szare przeszycia oraz czarna podsufitka (nie dotyczy wersji PHEV)
- Lusterka zewnętrzne lakierowane na wysoki połysk w kolorze czarnym (nie dotyczy wersji PHEV)
- Tapicerka skórzana Elegance w kolorze czarnym, szare przeszycia foteli (dotyczy wersji PHEV)
- Wentylowane fotele przednie (dotyczy wersji PHEV)

Cennik Kia XCeed

Wersje specjalne Business Line

Wersja Business Line

dla silników spalinowych z wyposażeniem dodatkowym do wersji L

o wartości 10 000 zł **w cenie 7 000 zł**
Korzyść 3 000 zł

System automatycznego parkowania **Auto Park Assist** z przednimi oraz tylnymi czujnikami

Pakiet zimowy: podgrzewane przednie fotele z możliwością stopniowania, podgrzewana kierownica, podgrzewana szyba przednia (opcja niedostępna do silnika Diesla)

System otwierania i uruchamiania pojazdu bez użycia kluczyka **Smart Key**

System nagłośnienia JBL z 8 głośnikami wraz z subwoofer-em i głośnikiem centralnym, oddzielny wzmacniacz o łącznej mocy 320 Watt

System **Intelligent Speed Limit Warning** rozpoznający znaki ograniczeń prędkości



Wersja Business Line

dla napędu Plug-in z wyposażeniem dodatkowym do wersji L

o wartości 12 000 zł **w cenie 9 000 zł**
Korzyść 3 000 zł

System automatycznego parkowania **Auto Park Assist** z przednimi oraz tylnymi czujnikami

Pakiet zimowy: podgrzewane przednie fotele z możliwością stopniowania, podgrzewana kierownica

Cyfrowe zegary **Supervision Cluster** z kolorowym ekranem o przekątnej 12.3"

Indukcyjna ładowarka do telefonu

Składana oraz dzielona tylna kanapa 40:20:40

Felgi aluminiowe 18 calowe z oponami 235/45/R18

System **Intelligent Speed Limit Warning** rozpoznający znaki ograniczeń prędkości



Cennik Kia XCeed

Pakiety wyposażenia | Opcje



Pakiet **Smart** (SMT) 2 500 zł

Klimatyzacja automatyczna, dwustrefowa z wyświetlaczami w pokrętkach, funkcja automatycznego odparowywania przedniej szyby

Automatyczne wycieraczki z czujnikiem deszczu

Elektrochromatyczne lusterko wewnętrzne

Przyciemniane szyby tylne

Pakiet **Business Line Plus** (BLP)

dla silników spalinowych, dla wersji Business Line

4 000 zł

Elektrycznie regulowany fotel kierowcy z 8-kierunkową regulacją oraz funkcją pamięci ustawień

Fotele przednie wentylowane

Tapicerka skórzana



Szklany Dach (PNS) 3 500 zł

Szklany dach sterowany elektrycznie

Elektrycznie regulowana roleta

Oświetlenie wnętrza LED

Lusterka zewnętrzne lakierowane na wysoki połysk w kolorze czarnym

Cennik Kia XCeed

Pakiety wyposażenia

Pakiet kolorystyczny wnętrza **Yellow Splash** (CP1)

o wartości 1 000 zł **bez dopłaty**
Korzyść 1 000 zł

Tapicerka skórzano - materiałowa

w kolorze czarnym z **żółtymi elementami**

Boczki drzwi wykończone skórą ekologiczną czarną
z **żółtymi przescyciami**

Obramowania nawiewów powietrza w kolorze **żółtym**

Czarna podsufitka

Pakiet **Bezpieczeństwo** (AEB)

wersja L: **3 000 zł** (6MT, 6iMT) / **4 000 zł** (7DCT)

wersja Prestige Line, XL: **2 500 zł** (7DCT) / **4 000 zł** (PHEV)

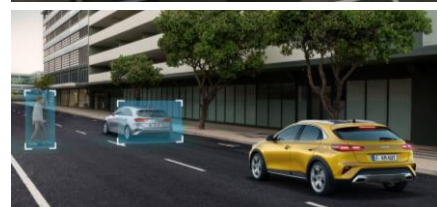
System monitorowania martwego pola **Blind Spot Collision Warning**
w lusterkach - wyposażenie standardowe dla Prestige Line

System monitorowania ruchu pojazdów podczas cofania **Rear Cross Traffic Collision Warning** - wyposażenie standardowe dla Prestige Line

System autonomicznego hamowania **Forward Collision Avoidance Assist**
z funkcją wykrywania rowerzystów

Aktywny tempomat **Smart Cruise Control** z automatyczną regulacją
odległości oraz funkcją Stop & Go (tylko dla skrzyni DCT)

Asystent jazdy utrzymujący samochód pośrodku pasa ruchu
Lane Following Assist (tylko dla skrzyni DCT)



KIA Connect

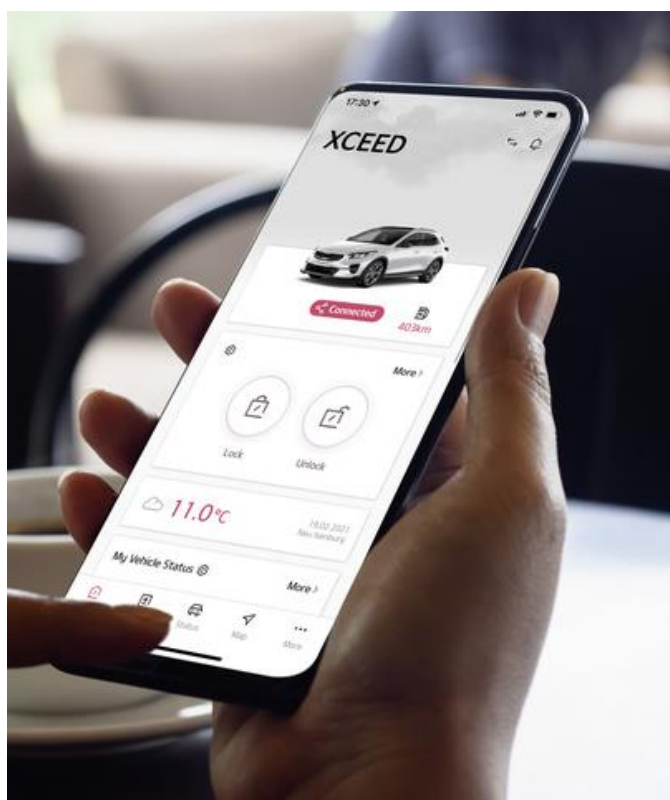
Nowy wymiar łączności z
Twoim samochodem.



Kia Connect zapewnia pełną kontrolę, którą masz dosłownie w zasięgu palca swojej ręki.

KIA LIVE - WIESZ WIĘCEJ, JEDZIESZ JESZCZE DALEJ

Kia Live dostarcza przydatnych w trasie informacji o podróży. Zobacz między innymi aktualny ruch drogowy, ceny paliw i prognozę pogody na ekranie systemu nawigacji w czasie rzeczywistym.



APLIKACJA KIA CONNECT

Aplikacja Kia Connect zapewnia dostęp do informacji diagnostycznych, statystyk jazdy oraz statusu pojazdu.

Zaplanuj trasę i wyślij ją bezpośrednio do systemu nawigacji

Znajdź mój samochód

Moje podróże

Status auta

Powiadomienia

Tryb współdzielenia auta

Miejsca użyteczności publicznej

Nawigacja online z dynamicznym planowaniem trasy oraz funkcją „ostatnia mila”

Kalendarz

Dowiedz się więcej o Kia Connect, kliknij [tutaj](#)

Cennik Kia XCeed

Szczegóły wyposażenia

M	L	BL	L PHEV	BL PHEV	XL PHEV	PRESTIGE LINE
---	---	----	--------	---------	---------	---------------

Bezpieczeństwo

Poduszki powietrzne czołowe dla kierowcy i pasażera, system dezaktywacji poduszki powietrznej pasażera	●	●	●	●	●	●	●
Poduszki powietrzne boczne dla kierowcy i pasażera, pełnowymiarowe kurtyny powietrzne dla pasażerów przednich i tylnych siedzeń	●	●	●	●	●	●	●
Pasy bezpieczeństwa z napinaczami (przód) oraz czujnikami obecności pasażera (przód / tył), system mocowania fotelików dziecięcych ISOFIX	●	●	●	●	●	●	●
ESC - System stabilizacji toru jazdy, HAC - System wspomagający pokonywanie podjazdów, ABS - System zapobiegający blokowaniu się kół podczas hamowania	●	●	●	●	●	●	●
Forward Collision Avoidance Assist - system autonomicznego hamowania z funkcją wykrywania pojazdów i pieszych	●	●	●	●	●	●	●
Driver Attention Warning - system ostrzegania o zmęczeniu kierowcy	●	●	●	●	●	●	●
Lane Keeping Assist - asystent utrzymania pasa ruchu	●	●	●	●	●	●	●
High Beam Assist - funkcja automatycznego przełączania pomiędzy światłami drogowymi i mijania	●	●	●	●	●	●	●
Światła do jazdy dziennej wykonane w technologii LED w stylistyce kostek lodu, automatycznie włączane światła mijania z czujnikiem zmerzchu	●	●	●	●	●	●	●
Światła mijania oraz drogowe wykonane w technologii LED	●	●	●	●	●	●	●
Tylne lampy wykonane w technologii LED z funkcją światła do jazdy dziennej	●	●	●	●	●	●	●
Światła przeciwmgielne typu projekcyjnego	●	●	●	●	●	●	●
Funkcja pomiaru ciśnienia w oponach	●	●	●	●	●	●	●
Czujniki parkowania z tyłu	●	●	●	●	●	●	●
Intelligent Speed Limit Warning - system rozpoznający znaki ograniczeń prędkości			●	●	●	●	●
Auto Park Assist - system automatycznego parkowania z przednimi oraz tylnymi czujnikami			●	●	●	●	●
Blind Spot Collision Warning - system monitorowania martwego pola w lusterkach		AEB	AEB	AEB	AEB	AEB	●
Rear Cross Traffic Collision Avoidance Warning - system monitorowania ruchu pojazdów podczas cofania		AEB	AEB	AEB	AEB	AEB	●
Forward Collision Avoidance Assist - system autonomicznego hamowania z dodatkową funkcją wykrywania rowerzystów		AEB	AEB	AEB	AEB	AEB	AEB
Smart Cruise Control - aktywny tempomat z automatyczną regulacją odległości oraz funkcją Stop & Go (dostępne z DCT)		AEB	AEB	AEB	AEB	AEB	AEB
Lane Following Assist - asystent jazdy utrzymujący samochód pośrodku pasa ruchu (dostępne z DCT)		AEB	AEB	AEB	AEB	AEB	AEB

Technologia / Komfort

Elektryczne, progresywne wspomaganie układu kierowniczego	●	●	●	●	●	●	●
Regulacja kolumny kierownicy w dwóch płaszczyznach	●	●	●	●	●	●	●
Regulacja wysokości siedziska fotela kierowcy oraz pasów bezpieczeństwa dla pasażerów przednich siedzeń	●	●	●	●	●	●	●
Elektrycznie sterowane szyby drzwi przednich i tylnych	●	●	●	●	●	●	●
Elektrycznie regulowane i podgrzewane lusterka zewnętrzne w kolorze nadwozia	●	●	●	●	●	●	●
Alarm obwodowy, immobilizer	●	●	●	●	●	●	●
Pełnowymiarowa konsola centralna z podłokietnikiem i schowkiem	●	●	●	●	●	●	●
Tempomat z ogranicznikiem prędkości	●	●	●	●	●	●	●
Skórzane wykończenie kierownicy, wykończenie skórą ekologiczną drążka zmiany biegów	●	●	●	●	●	●	●
Funkcja zdalnego sterowania centralnym zamkiem, składany kluczyk, automatyczne ryglowanie zamków po ruszeniu	●	●	●	●	●	●	●
Klimatyzacja manualna	●						
Klimatyzacja automatyczna, dwustrefowa z wyświetlaczami w pokrętkach oraz funkcją automatycznego odparowywania przedniej szyby	SMT	●	●	●	●	●	●
Automatyczne wycieraczki z czujnikiem deszczu	SMT	●	●	●	●	●	●
Elektrochromatyczne lusterko wewnętrzne	SMT	●	●	●	●	●	●
Przyciemniane szyby tylne	SMT	●	●	●	●	●	●
Radioodtwarzacz z 6 głośnikami i sterowaniem z kierownicy, złącze USB, Bluetooth z zestawem głośnomówiącym	●	●	●	●	●	●	●
Kamera cofania z dynamicznymi liniami ułatwiającymi parkowanie	●	●	●	●	●	●	●
Kolorowy wyświetlacz LCD komputera pokładowego o przekątnej 4.2", regulacja podświetlenia zegarów	●	●	●	●			
Elektryczny hamulec postojowy z funkcją Auto Hold, konsola centralna z regulowanym wzdłużnie podłokietnikiem i nawiewami na tył		●	●	●	●	●	●
Elektrycznie składane lusterka zewnętrzne z funkcją kierunkowskazów w technologii LED		●	●	●	●	●	●
Elektryczna regulacja podparcia lędźwiowego foteli przednich, manualna regulacja wysokości siedziska fotela pasażera		●	●	●	●	●	●
Smart Key - system otwierania i uruchamiania pojazdu bez użycia kluczyka, wyposażony w czujnik zbliżeniowy w drzwiach przednich oraz pokrywie bagażnika, przycisk uruchamiający silnik Start / Stop			●	●	●	●	●
8" kolorowy, dotykowy ekran LCD, interfejs Apple CarPlay oraz Android Auto, antena dachowa typu „płetwa rekina”, tuner radia cyfrowego DAB	●			●			
Navi System - system nawigacji satelitarnej z obsługą w języku polskim, 10.25" kolorowy ekran dotykowy LCD, 7 letni plan darmowej aktualizacji, tuner radia cyfrowego DAB, Bluetooth z możliwością podłączenia dwóch urządzeń		●	●		●	●	●
System nagłośnienia JBL z 8 głośnikami wraz z subwoofer-em i głośnikiem centralnym, oddzielny wzmacniacz o łącznej mocy 320 Watt			●				●

Cennik Kia XCeed

Szczegóły wyposażenia

M	L	BL	L PHEV	BL PHEV	XL PHEV	PRESTIGE LINE
---	---	----	--------	---------	---------	---------------

Technologia / Komfort

Pakiet zimowy: podgrzewane przednie fotele z możliwością stopniowania, podgrzewana kierownica, podgrzewana szyba przednia (opcja niedostępna do silnika Diesla, wersji PHEV oraz pakietu Business Line Plus)			●		●	●	●
Supervision Cluster - cyfrowe zegary z kolorowym ekranem o przekątnej 12,3"				●	●	●	●
Indukcyjna ładowarka do telefonu				●	●	●	●
Elektrycznie regulowany fotel kierowcy z 8-kierunkową regulacją oraz funkcją pamięci ustawień			BLP		●	●	●
Smart Taligate - funkcja automatycznego otwierania i zamykania pokrywy bagażnika					●	●	●
Fotele przednie wentylowane			BLP		●	●	●

Usługi łączności Connected Car

Kia Connect - zestaw usług cyfrowych zapewniających wsparcie kierowcy w czasie rzeczywistym oraz zdalny dostęp do informacji o samochodzie		●	●		●	●	●
Kia Live - zestaw usług cyfrowych zapewniających wsparcie kierowcy w czasie rzeczywistym w zakresie: ruchu drogowego, informacji pogodowych, informacji o punktach użyteczności publicznej, cenach paliw, miejscach parkingowych i stacjach ładowania		●	●		●	●	●
7-letni plan darmowej, stacjonarnej aktualizacji map		●	●		●	●	●
OTA (Over The Air) - zdalna aktualizacja oprogramowania i map nawigacji całej Europy i Rosji, darmowa przez okres jednego roku		●	●		●	●	●

Wygląd / Styl

Tylny spojler wraz ze światłem stop wykonanym w technologii LED	●	●	●	●	●	●	●
Zderzaki, klamki zewnętrzne lakierowane w kolorze nadwozia, barwione szyby	●	●	●	●	●	●	●
Chromowane obramowanie szyb, zewnętrzne ozdobne elementy nadwozia lakierowane na wysoki połysk w kolorze czarnym	●	●	●	●	●	●	●
Przedni grill z elementami chromowanymi		●	●	●	●	●	●
Wykończenie wnętrza Premium: chromowane klamki wewnętrzne, elementy wnętrza lakierowane na wysoki połysk w kolorze czarnym		●	●	●	●	●	●
Aluminiowe nakładki na pedały						●	●

Tapicerki

Tapicerka w kolorze czarnym (kolorystyka wnętrza WK)	●						
Tapicerka skórzano - materiałowa (skóra ekologiczna) w kolorze czarnym, boczki drzwi wykończone skórą ekologiczną w kolorze czarnym, jasne przeszycia foteli (kolorystyka wnętrza WK)		●	●	●	●		
Pakiet kolorystyczny wnętrza Yellow Splash: tapicerka skórzano - materiałowa (skóra ekologiczna) w kolorze czarnym z elementami żółtymi (wzór plastra miodu) oraz żółtymi przeszyciami, boczki drzwi wykończone czarną skórą ekologiczną z żółtymi przeszyciami, obramowania nawiewów powietrza w kolorze żółtym, czarna podsufitka (kolorystyka wnętrza WK)		CP1	CP1	CP1	CP1		
Tapicerka skórzana w kolorze czarnym, szare przeszycia foteli (kolorystyka wnętrza WK)			BLP			●	
Tapicerka skórzano - zamszowa w kolorze czarnym, szare przeszycia foteli, czarna podsufitka (kolorystyka wnętrza WK)							●

Koła

Koło zapasowe dojazdowe (niedostępne dla silnika 1.6T-GDI, 1.5T-GDI MHEV oraz 1.6CRDi MHEV)	●	●	●				●
Zestaw naprawczy (dla silnika 1.6T-GDI, 1.5T-GDI MHEV, 1.6CRDi MHEV oraz PHEV)		●	●	●	●	●	●
Felgi aluminiowe 16-calowe z oponami 205/60/R16	●			●			
Felgi aluminiowe 18-calowe z oponami 235/45/R18, 17-calowe tarcze hamulcowe z przodu (dla silnika 1.6T-GDI)	A18	●	●		●	●	●

Funkcjonalność

Składana oraz dzielona tylna kanapa 60:40	●			●			
Oslony przeciwsłoneczne z lusterkami, lampka do czytania w podsufitce oraz schowek na okulary	●	●	●	●	●	●	●
Oslony przeciwsłoneczne z funkcją podświetlania	●	●	●	●	●	●	●
Relingi dachowe w kolorze srebrnym	●	●	●	●	●	●	●
Gniazdo 12V w konsoli centralnej	●	●	●	●	●	●	●
Przednie gniazdo USB do ładowania urządzeń przenośnych	●	●	●	●	●	●	●
Mata wygłuszająca pod pokrywą silnika	●	●	●	●	●	●	●
Kontrolka poziomu płynu do spryskiwaczy	●	●	●	●	●	●	●
Podłokietnik centralny tylnej kanapy z uchwytem na kubki	●	●	●	●	●	●	●
Regulowana wysokość podłogi bagażnika	●	●	●	●	●	●	●
Składana oraz dzielona tylna kanapa 40:20:40		●	●		●	●	●
Kieszenie w oparciach przednich siedzeń		●	●	●	●	●	●
Ładowarka pokładowa 3.3 kW				●	●	●	
Kabel do ładowania z gniazdka domowego 230V				●	●	●	

Cennik Kia XCeed

Opcje dodatkowe | Kolory nadwozia | Felgi

M	L	BUSINESS LINE	PRESTIGE LINE	XL
---	---	---------------	---------------	----

Ceny opcji dodatkowych

Pakiet Smart	SMT	2 500				
Felgi aluminiowe 18-calowe z oponami 235/45/R18	A18	2 000				
Pakiet kolorystyczny Yellow Splash (nieдоступny dla pakietu BLP)	CP1		bez dopłaty	bez dopłaty		bez dopłaty
Pakiet bezpieczeństwa dla DCT	AEB		4 000	4 000	2 500	4 000
Pakiet bezpieczeństwa dla 6MT	AEB		3 000	3 000		
Pakiet Business Line Plus (tylko dla wersji spalinowej)	BLP			4 000		
Szklany dach, sterowany elektrycznie, elektrycznie regulowana roleta, oświetlenie wnętrza LED	PNS		3 500	3 500	3 500	3 500
Lakier specjalny żółty metalizowany "Quantum Yellow"	YQM	2 900	2 900	2 900	2 900	2 900
Lakier metalizowany	MET	2 500	2 500	2 500	2 500	2 500
Dopłata do autoalarmu akcesoryjnego z funkcjami: czujnik ruchu, dwuobwodowy, własne zasilanie	ALM	1 200	1 200	1 200	1 200	1 200
Przystosowanie do montażu haka (dotyczy wersji PHEV)	HAK		1 000	1 000		1 000
Kabel do ładowania 1 fazowy 20A Typ 2, 5 metrowy (opcja akcesoryjna)			1 160	1 160	1 160	1 160
Kabel do ładowania 1 fazowy 32A Typ 2, 7,5 metrowy (opcja akcesoryjna)			1 507	1 507	1 507	1 507
Omega Car Guard 24 - zabezpieczenie klasy profesjonalnej, które chroni samochód przed nieautoryzowanym uruchomieniem poprzez przechwycenie sygnału z kluczyka, za pomocą skradzionego kluczyka, nieautoryzowanym kluczykiem czy ingerencją w systemy elektroniczne samochodu (opcja akcesoryjna, cena z montażem)		1 457	1 457	1 457	1 457	1 457
EMG QX-IMMO - zaawansowany immobilizer polskiej produkcji, chroni samochód przed wszelkimi metodami kradzieży, w tym nowoczesnymi jak "kradzież na walizkę" i „Game Boy”, uniemożliwia nieautoryzowane uruchomienie samochodu (opcja akcesoryjna, cena z montażem)		1 457	1 457	1 457	1 457	1 457

Pakiety serwisowe na 4 lata lub 60 000 km

Cena brutto

1.0T-GDI	Przeglądy co 30 000 km / 24 miesiące, dodatkowe wymiany oleju co 15 000 km / 12 miesięcy	3 432
1.5 T-GDI	Przeglądy co 30 000 km / 24 miesiące, dodatkowe wymiany oleju co 15 000 km / 12 miesięcy	3 669
1.5 T-GDI MHEV	Przeglądy co 30 000 km / 24 miesiące, dodatkowe wymiany oleju co 15 000 km / 12 miesięcy	3 890
1.6 GDI PHEV	Przeglądy co 30 000 km / 24 miesiące, dodatkowe wymiany oleju co 15 000 km / 12 miesięcy	3 353
1.6 T-GDI	Przeglądy co 30 000 km / 24 miesiące, dodatkowe wymiany oleju co 15 000 km / 12 miesięcy	2 953

Zalety wykupionych przeglądów okresowych:

- gwarancja ceny
- pełna historia obsługi serwisowej zwiększa wartość pojazdu przy odsprzedaży
- przenoszone na kolejnego właściciela

Kolory nadwozia



Cassa White (WD)
bez dopłaty



Penta Metal (H8G)



Machined Bronze (M6Y)



Black Pearl (1K)



Quantum Yellow (YQM)



Blue Flame (B3L)



Orange Fusion (RNG)



Infra Red (AA9)



Deluxe White (HW2)



Lunar Silver (CSS)

Felgi



silniki spalinowe



PHEV



Felgi aluminiowe
18-calowe z oponami 235/45/R18



Felgi aluminiowe dla Prestige Line
18-calowe z oponami 235/45/R18

Cennik Kia XCeed

Tapicerki

Tapicerka materiałowa



Tapicerka skórzano - materiałowa

(skóra ekologiczna)



Tapicerka skórzano - materiałowa

(skóra ekologiczna)



Tapicerka skórzana

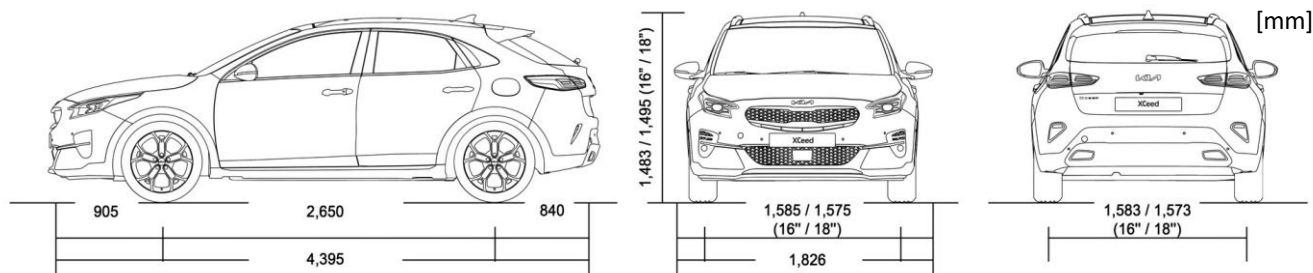


Tapicerka skórzano - zamszowa



Cennik Kia XCeed

Dane techniczne



1.0 T-GDI	1.5 T-GDI		1.6 T - GDI	1.6 CRDI MHEV		1.6 GDI Plug-In Hybrid	
Mechaniczna	mechaniczna	DCT dwusprzęgłowa	DCT MHEV dwusprzęgłowa	DCT dwusprzęgłowa	mechaniczna iMT MHEV	DCT MHEV dwusprzęgłowa	DCT dwusprzęgłowa
6-biegowa	6-biegowa	7-biegowa	7-biegowa	7-biegowa	6-biegowa	7-biegowa	6-biegowa

Układ hybrydowy

Maksymalna moc [KM/obr./min.]	-	-	-	-	-	-	141 / 5 700
Maksymalny moment obrotowy [Nm/obr./min.]	-	-	-	-	-	-	265 / 1000-2400

Silnik spalinowy

Układ napędowy	benzynowy z turbodoładowaniem			wysokoprężny z turbodoładowaniem		hybrydowy
Pojemność skokowa	998	1 482	1 591	1 598		1580
Maksymalna moc [KM/obr./min.]	120 / 6 000	160 / 5 500	204 / 6 000	136 / 4 000		105 / 5 700
Maksymalny moment obrotowy [Nm/obr./min.]	172 / 1 500 ~ 4 000	253 / 1 500 ~ 3 500	265 / 1 500 ~ 4 500	280 / 1 500 ~ 3 000	320 / 2 000 ~ 2 250	147 / 4 000

Silnik elektryczny

Maksymalna moc [KM/obr./min.]	-	-	-	-	-	-	60,5 / 1 798 ~ 2 500
Maksymalny moment obrotowy [Nm/obr./min.]	-	-	-	-	-	-	170 / 500 ~ 1 798

Akumulator

Typ	-	-	-	-	-	-	litowo - jonowo - polimerowy
Pojemność baterii [kWh]	-	-	-	-	-	-	8.9
Zasięg w trybie elektrycznym [WLTP] (EAER / EAER City)	-	-	-	-	-	-	48-59 km
Czas ładowania prądem 3.3 kW	-	-	-	-	-	-	poniżej 3 godz.

Zawieszenie

Przód	kolumny Mc Phersona, sprężyny śrubowe						
Tył	Wielowahaczowe						

Osiągi i dane eksploatacyjne

Prędkość maksymalna [km/h]	186	208	208	208	220	200	200	160
Przyspieszenie 0-100 km/h [s]	11.3	9.0	9.2	9.2	7.5	10.2	9.9	11
Elastyczność 80-120 km/h [s]	13.9	11.9	6.3	6.3	5.1	10.4	7.3	8.1
Hamulce - typ (przód/tył)	tarczowe / tarczowe							
Minimalny promień skrętu [m]	5.3							
Pojemność zbiornika paliwa [l]	50							37
Zużycie paliwa, cykl mieszany [l/100 km]*	5.9 - 6.3	6.0 - 6.4	6.2 - 6.4	6.0 - 6.2	7.1	5.0 - 5.2	5.1 - 5.3	1.4 - 1.7
Emisja CO ₂ , cykl mieszany [g/km] *	134 - 143	136 - 145	139 - 144	135 - 141	161	130 - 135	134 - 139	32 - 38
Norma Emisji	Euro 6 (cykl WLTP)							
Prześwit (mm)	172 (felgi 16\"/>							
Pojemność przestrzeni bagażowej [VDA/l]	426 - 1 378 (380 - 1 332 MHEV)							291 / 1 243
Masa własna [kg]	1 272	1 295	1 325	1 355	1 342	1 370	1 397	1 519 - 1 534
Dopuszczalna masa całkowita [kg]	1 820	1 840	1 870	1 890	1 880	1 920	1 950	2 030
Gwarancja	7 lat / 150 000 km**							

*Wartości zużycia paliwa i emisji CO₂ (cykl WLTP) wynikają z wersji/wariantu pojazdu oraz z jego wyposażenia. Dane zużycia paliwa mają charakter porównawczy i zostały uzyskane na stanowisku pomiarowym zgodnie z wymaganiami Rozporządzenia Komisji 2017/1151. Wartości rzeczywiste mogą być inne w zależności od warunków i stylu jazdy. Zestawienie zużycia paliwa i emisji CO₂ zawierające dane wszystkich nowych samochodów osobowych jest dostępne nieodpłatnie w każdym punkcie sprzedaży pojazdów. Poza wielkością zużycia paliwa przez samochód, również zachowanie kierowcy, jak i inne czynniki natury nietechnicznej, mają wpływ na poziom zużycia paliwa i emisji CO₂ przez samochód. CO₂ jest głównym gazem cieplarnianym odpowiedzialnym za globalne ocieplenie.

**Szczegółowy zakres i warunki znajdują się w książce gwarancyjnej danego pojazdu. Wszystkie produkowane obecnie samochody Kia są wykonywane z materiałów spełniających, pod kątem możliwości odzysku i recyklingu, wymagania określone w normie ISO 22628 i uzyskały w tym zakresie europejskie świadectwa homologacji zgodnie z dyrektywą 2005/64/WE. Kia Polska zapewnia wszystkim użytkownikom samochodów sieć odbioru pojazdów po zakończeniu ich eksploatacji zgodną z wymaganiami ustawy z 25 stycznia 2005 r. o recyklingu pojazdów wycofanych z eksploatacji (Dz. U. Nr 25, poz. 202, z późn. zm.) Więcej informacji dotyczących ekologii znajdują Państwo na stronach: www.kia.com

Kia Polska Sp. z o.o. dochowując wszelkiej staranności zaznacza, że informacje zawarte w cenniku były aktualne w dniu jego publikacji. Jednocześnie Kia Polska Sp. z o.o. zastrzega sobie prawo do wprowadzenia bez uprzedzenia zmian danych, w tym parametrów technicznych, wyposażenia, cen i specyfikacji pojazdów, które mogą być zależne od terminu dostawy i miejsca wytworzenia oraz zastosowanych rozwiązań i dostępności, a także aktów władzy. Wszelkie cenniki publikowane przez Kia uchylają cenniki opublikowane wcześniej. Cennik nie stanowi oferty, a jedynie zaproszenie do zawarcia umowy. Dlatego poszczególne pozycje podane w cenniku mają walor rekomendacji i nie są wiążące. W wypadku sprzedaży konsumenckiej zawarte w tym cenniku informacje nie stanowią zapewnienia ani oświadczenia gwarancyjnego w rozumieniu kodeksu cywilnego, jak również nie stanowią opisu w rozumieniu ustawy z 30-05-2014 o prawach konsumenta. Niniejszy cennik oraz cenniki wyposażenia dodatkowego stanowią podstawę do ustalenia ceny. Ostateczne określenie ceny następuje po uzgodnieniu przez Dealera i Klienta szczegółowych cech zamówienia. Informujemy, że elementy dodatkowe wyposażenia stanowią odrębny od samochodu przedmiot sprzedaży. Wiążące ustalenie ceny, wyposażenia i specyfikacji pojazdu, a także określenie parametrów technicznych zawiera świadectwo homologacji typu pojazdu oraz umowa sprzedaży pojazdu. Podane ceny zawierają podatek VAT. Oferty promocyjne mogą być kierowane zarówno do Klientów indywidualnych jak i do klientów flotowych. Klienci flotowi mogą uzyskać informacje o aktualnych promocjach u Dealera.

Kia Polska Sp. z o.o.
ul. Puławska 366
02-819 Warszawa